

LĪPOTI O LE TULAGA O AIA TATAU A TAGATA SOIFUA 2020



OMBUDSMAN
— NHRI SAMOA

POLOKETI FA'ATA'ITA'I:

FAUTUAGA 20 O LE SĀ'ILI'ILIGA LAUTELE O
SĀUĀGA I TOTONU O 'ĀIGA I SAMOA

FA'ATU'INA O KOMITI A NU'U MO LE
SAOGALĒMŪ O 'ĀIGA: LA'ASAGA I & II



Fax: (0685) 21 822
Telephone: (0685) 23 636

*Office of the Prime Minister
Apia, Samoa*

4 December 2020

Hon. Leaupepe Toleafoa Fa'afisi
Speaker of the House
Legislative Assembly
MULINU'U

STATE OF HUMAN RIGHTS REPORT 2020

I submit the "State of Human Rights Report for 2020" as required by Section 40 of the *Ombudsman Act 2013*.

The 2020 Report gives a summary of the findings and recommendations of the Village Family Safety Committee Pilot Project - ESTABLISHING VILLAGE FAMILY SAFETY COMMITTEES PHASE I & II. The Project was born out of Recommendation 20 of the National Inquiry into Family Violence in Samoa conducted in 2018. Recommendation 20 focused on the establishment of Family Safety Committees in Villages to act as a preventive measure in communities.

As has been the practise in the past, for human rights reports to be useful to local and international entities who are interested in them, the Office released them once they are submitted to Parliament.

Tuila'epa Sa'ilele Malielegaoi
PRIME MINISTER

Attached.

KOMITI O SAOGALEMU O AIGA

TAGA, SAVAII



SALEI'A, SAVAII



KOMITI O SAOGALEMU O AIGA

ASAU, SAVAII



VAIE'E, UPOLO



KOMITI O SAOGALEMU O AIGA

LALOVI, MULIFANUA



LOTOPU'E, UPOLU



MANATU FA'AALIA A SUI AUAI

Fesili: mafua'aga o s'auāga i totonu o 'āiga

75%

o sui 'auai na sa'o le tali mai e fa'amatalaina le māfua'aga o s'auāga i totonu o 'āiga o le fa'atinoga o le mālosi ma le pule.

25%

na tali mai o fe'ese'ese'iga a ulugāli'i" po o le "loto ma'a'a" o māfua'aga o s'auāga

56%

le fa'aopoopoina o tomai ma iloa o sui auai e le'i toe lisiina mai u'unai ma manatu lē fa'avaea e pei o le 'ava mālosi, ita, fuā, tupe po o le 'auai o tinā i le bingo o ni māfua'aga o s'auāga i totonu o 'āiga

Fesili: ituaiga s'auāga o lo'o maitau'ina

90%

o sui 'auai na mafai ona fa'ailoa mai isi itū'āiga s'auāga e pei o le tauai ma'a, faasoesa le talafeagai ma isi fa'atinoga fa'atātala

Fesili: auala lē talafeagai e tete'e atu ai i sauaga

80%

o sui 'auai na mafai ona fa'ama'oti mai se fofō talafeagai pe 'āfai e lipoti atu i le komiti se matā'upu tau s'auāga i totonu o le nu'u

Fesili: auala lē talafeagai e tu'uina atu i tagata āfāina

83%

o sui 'auai na mafai ona fa'ama'oti mai se fa'ata'ita'iga o ni tali lē talafeagai ona tu'uina atu i tagata āfāina

Fesili: "manatu lē fa'avaea" po o se "manatu mā'sani" 'olo'o iai nei o lo'o fa'amalosia ai pea sauaga

82%

o sui 'auai na sa'o le fa'amatalaina mai o se "manatu lē fa'avaea" po o se "manatu mā'sani" 'olo'o iai nei e uiga i le lē tutusa o itūpā, ma s'auāga i totonu o 'āiga

ITŪ TĀVA SE 3 MO LE FA'AMANUIAINA O LE LA'ASAGA II O LE POLOKETI FA'ATA'ITA'I

Muamua, o le talia lea, e mafai ona puipuia le tutupu mai o sāuāga i totonu o 'āiga ma e lē se fa'afitāuli e lē ma'alofia.



Lonalua, e mafai ona fa'afetaia'i itū lavelave ua iloa 'olo'o ūnaia ma iai lo latou sao i le fa'atupuina o sāuāga i totonu o 'āiga, e ala i fa'atinoga fa'aauau o fofō aogā, ua fuafuaina lelei.



O lonatolu, e mafai ona fa'afetaia'i u'una'i (o sāuāga) fa'avae i itūpā 'olo'o tele ina feso'ota'i ma le maualuga o sāuāga fa'atino i tinā ma tama'ita'i, e ala i a'oa'oga e lelei le fa'atinoga, e uiga i “manatu lē fa'avaea ma talamoni”.



ITU TĀUA AVA LE FA'AMAUSALIINA O FESO'OTA'IGA MA NU'U I SAMOA

1

Ala: e tāua le ala atu o se polōketi mo se nu'u, e fa'avae i se mana'oga ua fa'ailoa e tagata o le nu'u.

Moni o le Fa'apogai: e tāua le talitonu o le nu'u e moni le fa'apogai ma ua o'o atu i le agaga moni o le fia fesoasoani ia 'ausia o latou fa'amoemoega.

2

3

Fa'aauauina: e tāua i polōketi i nu'u le iai o se fuafuaga mo le fesoasoani 'auā le fa'aauauina o galuega e tagata o le nu'u i le lumana'i, 'aemaise lava i itū'āiga matā'upu fa'apēnei.

Aogā o le Polōketi mo le Nu'u: na tāua le fa'amamafa i nu'u mai lava i le 'āmataga, e leai se totogi e maua mai i le polōketi.

4

5

Lagolago a Sui o le Palemene: A o fa'agāsolo le La'asaga II, na manatu le Ofisa e tāua le feiloa'i ma Sui o le Palemene o nu'u e 6 o le polōketi, ina ia manino ma maua la latou lagolago mo lenei taumafaiga.

Meatōtino a le Nu'u - Fa'amālosi'au ma le Fa'amāoni: E matuā tāua le 'avea o le polōketi o se meatōtino a le nu'u, talu ai, e mana'omia suiga i manatu māsani, suiga i lagona ma suiga i āmioga, ina ia mafai ona 'ausia naunauta'iga aoao o le polōketi. O lea la, e tatau ona 'ave le fa'amuamua ma taga'i toto'a i fuafuaga ma fa'atinoga o le la'asaga 'olo'o soso'o, ina ia mafai e faiā'oga ona fa'avae faiga aogā lelei e fa'amālosi'au ma fa'aosofia ai le fa'amāoni o tagata o le nu'u e opogi ma fa'atino ai e i latou lava le polōketi.

6



LESONA

Lesona 1: Manatu ua Maua'a ma Tù ma Aga Māsani

E iai manatu ua maua'a 'olo'o iai i nu'u uma e 6. E tatau ona manatua ma mātauina nei manatu ina ia ta'iala ai ni fofō ma polokalame i le lumana'i.

1.1. Lā'ei o Tinā ma Tama'ita'i

Na mātauina i le 5 mai le 6 nu'u i le polōketi, e lē i lalo ifo o le tasi pe to'alua sui 'auai ali'i na fa'aali maumaututū le manatu, o le 'ofuina e tinā ma tama'ita'i o lā'ei lē talafeagai, latou te fa'amatalaina lea o se itū'āiga sāuāga fa'asaga atu i a latou, o ali'i.

Na saunoa nisi sui e faatatau le i Lā'ei o Tinā ma Tama'ita'i – “Ua sauaina o'u mata”.

O lenei manatu maua'a 'olo'o lagolago i uiga o le tu'ua'ia o le tagata sāuāina ma le manatu lē fa'avaea o lavalava o tinā ma tama'ita'i e fa'aosoosoina ai le āfāina i sāuāga ma fa'atinoga fa'atūtala. E fa'amālosia ātili ai fo'i le manatu e tatau ona va'ai lelei tinā ma tama'ita'i i o latou lavalava, ina ia fa'amautinoa e lē fa'aosoosoina ai ma lē “māfua” ai sāuāga fa'asaga i ali'i.

1.2 Faigā'āiga i le Vā o se Ulugāli'i

O uiga ma manatu fa'aalia o ali'i ma tama'ita'i i nu'u uma e ono na toe fa'aalia manino ai le maua'a o le Manatu Lē Fa'avaea 8 o le Sā'ili'iliga Lautele i Sāuāga i Totonu o 'Āiga, “E fa'aipoipo loa, e tatau lava i fafine ona fa'atino faigā'āiga ma o latou ta'ito'alua”.

Peita'i, na mātauina na fa'auiga fo'i e ali'i o se sāuāga fa'asaga i a latou le musu o le to'alua po o le pā'aga vāvālalata e fa'atino faigā'āiga i taimi e mātānana'o ai.

Sa faapea manatu a nisi – “Ua sauaina ou mana'oga”.

O lenei manatu maua'a na mātauina i nu'u uma, e fa'avae i le talitonuga sesē, e iai “aiā tatau fa'avae” a le ali'i i faigā'āiga ma lona to'alua, i so'o se taimi e mana'o ai, ma āfai e leai, ua solia lana aiā tatau o ia o le ali'i ua fa'aipoipo.

O le to'atele o sui 'auai ali'i e le'i iloa, 'olo'o fa'amauina i le fuai'upu 49 (4) Tūlāfono o Solitūlāfono 2013, o le solitūlāfono toso teine le faigā'āiga fai fa'amālosi tusa lava po o le to'alua.

LESONA

Manatu ua Maua'a ma Tù ma Aga Mâsani (fa'aauau'ina)

1.3. TUA'IA O E UA A'AFIA

'Olo'o tu'ua'ia e fafine i latou lava, pe 'āfai e sa'ili ma fa'atino e o latou ta'ito'alua ni faigā'āiga ma isi tama'ita'i ma le toso teine i teineiti. O nei manatu ua fa'amāonia ai ua maua'a i loto o tagata āfāina tu'ua'iga o i latou e tutupu ai sāuāga. Ua fa'amālosia ātili ai fo'i le maua'a o le talitonuga i aiā tatau tau faigā'āiga a ali'i, ma ua ātili lavelave ai ni fofō ma ni 'auala e tafi'esea ai sāuāga.

1.4. SĀUĀGA O LE TINO FA'ATINO I TAMAITI

E matuā tele ma anoanoa'i molimau o sāuāga fa'atino i tamaiti, i nu'u uma e ono.

O le fa'asoa mai a se tasi tamā, "Ou te fa'aaogāina le fa'agā'au e sasa ai la'u fānau, ma ou te talitonu o le 'auala sili lea e fa'atonu ai, e fa'alogu mai ai ia te a'u ma lē o'o atu ai i ni māsei".

Na fa'asoa mai se Fa'afafine fa'apea, "E leai sa'u fānau, 'ae ou te sasaina o'u tei (nephews) i taimi uma. O le vaiaso lea na te'a atu, na sasa sasa ua 'ou sela ma ua lē mafai e si ali'i ona savali. Na 'ou mālōlō, te'a loa lo'u sela o'u fa'asaga atu toe sasa".

These attitudes of parents in beating their children reaffirmed that "Being smacked as a child made me into the good person I am today" and "it didn't do me any harm" (Myth 10 Inquiry Report refers).

O se tasi tūlaga na mātauina i nu'u uma e ono, e to'atele mātua na fa'asoa mai, pau le 'auala latou te iloa e fa'atonu ai a latou fānau, o le sasa "Pau a lea o le auala...e faakogu ai kamaiki gei". Na fa'apea mai, ua uma isi 'auala e fa'atonu ai e pei o le talanoa i ai.

O sāuāga o le tino ma lagona na iai le sao i le ta'amilosaga o āmio a tupulaga na tele i ai faitioga a mātua.

O SE MATĀ'UPU 'OLO'O 'AVEA PEA MA LU'I E MANA'OMIA ISI SU'ESU'EGA MA SĀ'ILI'ILIGA I LE FA'AFETAIA'IGA O SĀUĀGA I TOTONU O 'ĀIGA, O LE MATĀ'UPU LEA O 'AUALA 'OLO'O FA'AAOGĀ E MĀTUA E TAUSI MA FA'ATONU AI FĀNAU

LESONA

Lesona 2: Fausia o se Si'osi'omaga o Avanoa Saogalēmū

O se a'oa'oga 'autū o le polōketi fa'ata'i o Komiti mo le Saogalēmū o 'Āiga, e iai le fa'amoemoega ma le 'autū e mafai ona 'ausia e ala i le fausia o se si'osi'omaga o avanoa saogalēmū.

LESONA 3: TA'ITA'IGA FETĀLA'I MA PŪLEGA LELEI

Na mātauina e tu'usa'o le feso'ota'iga o le itū'āiga ta'ita'iga i le nu'u ma le mafai e le Komiti mo le Saogalēmū o 'Āiga ona talia ma fa'aaogā faiga o pūlega lelei. Na iloga fo'i le feso'ota'iga o ta'ita'iga fetāla'i ma le mafai e sui 'auai ona tatala fefa'asoa'iga ma manatu i matā'upu talanoaina i vāega ta'itasi o le a'oa'oga.

LESONA 4: FESO'OTA'IGA MA NU'U I SĀMOA

E taua tele le mata'itu'ina o le mamalu ma ia faa'aloologia nuu ma afioaga, aemaise le fa'amanino'ina ma i'a malamalama nu'u ma afioaga i manatu moni o le polokalame. E fesoasoani nei mea uma i le tausisia o le va feagaiai ma faamalosia ai le agaga o le galulue faatasi.

Lesona 5: Meatōtino a le Nu'u: Fa'amālosi'au ma le Fa'amāoni

E taua le iai o le loto faamaoni ma le ta'utinoga a nu'u ma afioaga e fo'ia ai faafitauli tau sauaga. O le pule'ina lava e nu'u ma afioaga o ā latou polokalame e faamausali'ina ai le lelei o i'uga ma faamautinoa'ina ai le āoga o galuega fai.

Lesona 6: E Mafai e A'oa'oga ma le Ātina'ega o Tomai ma Agava'a Ona Suia Lagona

O le faia o a'oa'oga ma le ātina'e'ina o tomai ma agava'a e iai le latou sao e faatuputupula'ia ai le malamalama o tagata taito'atasi ma suia ai lagona ma faiga lē talafeagai e tu'uina atu i tagata āfāinama.

LESONA 7: LAGOLAGO MO 'AVE FU'A MAI TOTONU O LE NU'U

E tūa ia i latou o loo gafa ma le fo'ia o le faafitauli ona maua le lagolagosua mai aiga, nuu ma afioaga auā le faatumau'ina ma fa'aosofia ai le galue, aemaise e māmā ai foi le galuega.



ITŪ TĀUA MO LE FA'AMANUIAINA O LE FA'AAUAVINA O LE POLŌKETI

Manatu ua Maua'a ma Tū ma Aga Māsani – e tataua lava ona fa'aaauavina le fa'atinoga o fofō e fa'afetaia'i ai manatu ua matuā maua'a 'olo'o ūna'ia sāuāga e fa'avae i itūpā e pei o le:

1. Talia o sāuāga fa'atino i tinā ma tama'ita'i ma tamaiti;
2. Tāofiofi mau i manatu māsani o nafa ma matāfaioi a itūpā ma uiga o le 'avea o le tagata o se ali'i po o se tama'ita'i;
3. iLagona e iai le aiā tataua a ali'i e fa'atino ai āmio fa'amata'u po o uiga lē fa'aaloalo i tama'ita'i pe 'āfai ua manatu ua "lē usita'i";
4. Uiga ma āmioga o le tu'ua'ia o le tagata āfāina ma le toe sāuāina o ia tagata, 'olo'o sao ai āmio ma fa'atinoga a tagata fa'atino sāuāga.

Lagolago i Komiti a Nu'u mo le Saogalēmū o 'Āiga –

e matuā tāua ma mana'omia le tu'uina atu o esoasoani ma lagolago talafeagai i Komiti a Nu'u mo le Saogalēmū o 'Āiga, a o fa'asaga atu e a'ataunu'u a latou galuega fa'atino. E tataua ona 'āto'atoa lenei lagolago e ala i le aofia ai o itū nei:

1. Pā'aga ua filifilia lelei mo fesoasoani tau fa'atupega ma puna'oa mo galuega fa'atino;
2. Faufautua e fesoasoani i sui o komiti 'olo'o i tūlaga lamatia o le fa'atino o sāuāga;
3. Lagolago mo "ave fu'a mai totonu o le nu'u" e mafai ona ūna'ia galuega fa'atino ma 'āmataina ma fa'atupu suiga;
4. Fesoasoani ma lagolagoina polokalame o a'oa'oga mo isi tagata uma o le nu'u.

FAUTUAGA

1. Fa'afetaia'iga o Manatu Māsani ma Fa'atinoga 'olo'o Ūna'ia Sāuāga i Totonu o 'Aiga

POLOKALAME MO LE SUIGA O ĀMIO

- 1. E fautuaina le ātina'ega ma le fa'aogāina o ni polokalame mo le suiga o āmio, e fa'afetaia'i ai manatu ua matuā maua'a ua fa'ama'otiina i lenei līpoti, e uiga i itū 'olo'o ūna'ia sāuāga fa'avae i itūpā, ma ia 'avea ia polokalame o se vāega o le la'asaga o fa'atinoga.
- 2. E fautuaina le sāunia o se Polokalame Fa'apitoa a le atunu'u e Ūna'i ai Suiga o Āmio, ua aofia ai tūlaga mō'omia o āmio, e ulua'i fa'atino e nu'u e 6 o le polōketi.

FA'AAUAVINA POLOKALAME O A'OA'OGA

- 3. E fautuaina le aofia i le la'asaga o le polōketi 'olo'o soso'o mai ni fofō fuafua lelei e fa'afetaia'i ai manatu māsani ma fa'atinoga ua māe'a ona fa'aioaina, 'olo'o ūna'ia āmioga o sāuāga.
- 4. E fautuaina le fa'alautele atu o polokalame o a'oa'oga ia aofia ai isi tagata uma o nu'u o le polōketi.
- 5. E fautuaina ia faifaiepa ma fa'aauau mo se vaitaimi umi (ia lē i lalo ifo o le 3-4 tausaga) fesoasoani ma fa'atinoga o fofō fuafua lelei e fa'afetaia'i ai sāuāga i totonu o 'āiga (pe fa'atino i totonu o nu'u po o se isi lava si'osi'omaga) ina ia fa'amautinoa le mausalī o suiga i manatu ua maua'a.

SĀUĀINA O TAMAITI: SĀUĀGA O LE TINO

- 6. E fautuaina ia ātina'e se polokalame fa'apitoa o a'oa'oga e patino i le si'osi'omaga fa'aleaganu'u o Sāmoa, ina ia si'itia le mālamalamaga i māfua'aga fa'avae o sāuāga fa'atino i tamaiti.
- 7. E fautuaina ia aofia le Mālamalamaga i Sāuāga fa'asaga i Tamaiti i a'oa'oga a le Ofisa ma isi a'oa'oga mo le Polōketi i le lumana'i.
- 8. E fautuaina ia aofia i galuega fa'atino a nu'u o le polōketi i le la'asaga o fa'atinoga ni a'oa'oga ia "Fa'aitiitia fa'atinoga sāuā a mātua i fānau, ma ia fausia 'auala to'afilēmū e fa'aosofia ai so'otaga māfana a mātua ma fānau".

FAUTUAGA

2. Lagolago ma fesoasoani i Komiti a Nu'u mo le Saogalēmū o 'Āiga



9. E fautuaina ia tu'uina atu i Komiti a Nu'u mo le Saogalēmū o 'Āiga fa'atupega e lagolago ai le fa'ataunu'uina 'āto'atoa ma aogā lelei o galuega fa'atino uma 'olo'o i a latou fuafuaga o galuega.



10. E fautuaina ia tofu Komiti ta'itasi o le Polōketi ma se faufautua e mafai ona tu'uina atu fesoasoani ma le lagolago i sui ta'itasi o le komiti ua fa'ailoaina e maualuga le lamatiaga e fa'atino ai sāuāga.

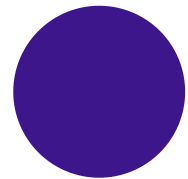


11. E fautuaina ia lagolagoina ātili 'ave fu'a ua fa'ailoaina mai nu'u ta'itasi, e ala i le mafai ona 'auai i polokalame a le atunu'u e tete'e atu i sāuāga i totonu o 'āiga, pe 'auai i komiti a le atunu'u po o ni komiti fa'apitoa.

3. O le Mana'oga mo se Faiga e 'Auai le Nu'u Atoa

12. E fautuaina ia fa'atino se a'oa'oga o le A'oa'oina o Faiā'oga, mo sui o Komiti mo le Saogalēmū o 'Āiga, ina ia mafai ona o latou fa'atinoina polokalame o a'oa'oga i totonu o o latou nu'u.

13. E fautuaina ia aofia i le la'asaga o fa'atinoga se a'oa'oga mo isi vāega o nu'u e pei o tupulaga talavou, tinā ma tama'ita'i, taulele'a, matai, ma faletua ma tausī.



‘Upu tomua

O le 2018, na fa’ailoa āloa’ia ai e le Ofisa nei lana ulua’i Līpoti o le Sā’ili’iliga Lautele i Sāuāga i Totonu o ‘Āiga. O se aso tāua tele lenā mo Sāmoa talu ai, o le ulua’i taimi lea ua tūla’i fa’atasi ai ona tagata e fa’aleo se matā’upu sa lē gaganaina, ma fa’atalanoa ni ‘auala tatou te galulue fa’atasi e fa’afetaia’i ai. O lenei matā’upu, o sāuāga i totonu o ‘āiga.

E 49 l’uga ‘ae 39 Fautuaga i le Līpoti. Na iloatino i le Sā’ili’iliga le matuā tāua o le nafa o Fono a Nu’u i le vave tāofia o sāuāga i totonu o ‘āiga i nu’u, ‘auā o i latou ia ua manino o la latou matāfaioi, o le “fa’atupuina o le māopoopoga ma le nofo feālofani o tagata” i totonu o nu’u.¹ Na fautuaina fo’i i le Līpoti le “Fa’avaeina o ni Komiti mo le Saogalēmū o ‘Āiga”.

O le mae’a o le fa’ailoaina āloa’ia o le Līpoti na ‘āmata ai loa e le Ofisa se polokame fa’ata’i e ‘āmata fa’atino ai lenei fautuaga. Ua fa’aauau i le Līpoti o le Tūlaga o Aiā Tatau a Tagata Soifua o le tausaga lenei le tulimata’i pea o sāuāga fa’avae i itūpā, sāuāga i totonu o ‘āiga, ma sāuāga fa’asaga i tinā, tama’ita’i ma teine. Ua tu’uina atu i lenei Līpoti se ‘oto’otoga o l’uga o le La’asaga II o le Polōketi Fa’ata’i o Komiti a Nu’u mo le Saogalēmū o ‘Āiga, e pei ona fa’atino e le Ofisa i afio’aga o Lotopu’ē, Vaie’e ma Lalovī Mulifanua i Upolu; ma Asau, Salei’a ma Tāga i Savai’i.

E vala’auina sui usufono uma o le Maota Fono, le Mālō faapea le mamalu o le atunu’u e silasila ane ma ia mafaufau loloto i iuga o le Ripoti. O lo’o faamaonia e le Ripoti le taua tele ma le mana’omia ona suia o mafaufau, o uiga ma auala a tagata taito’atasi aua le fa’aiti’itia o mataupu tau sauaga. E taua foi le fa’aauauina o auala talafeagai e faamuta ai mafaufauga loloto faailogatagata e faasaga i tina ma tama’ita’i, e ala lea i le faatu’ina ma le faatāuaina o auala ma faiga gafataulimaina i totonu o nu’u ma afioaga. Na atagia mai i le Laasaga II o le Poloketi Fa’ata’ita’i, o le tali o le fa’aiti’itia o sauaga i totonu o aiga o loo i a’ao o ō tatou aiga, nu’u ma afioaga.

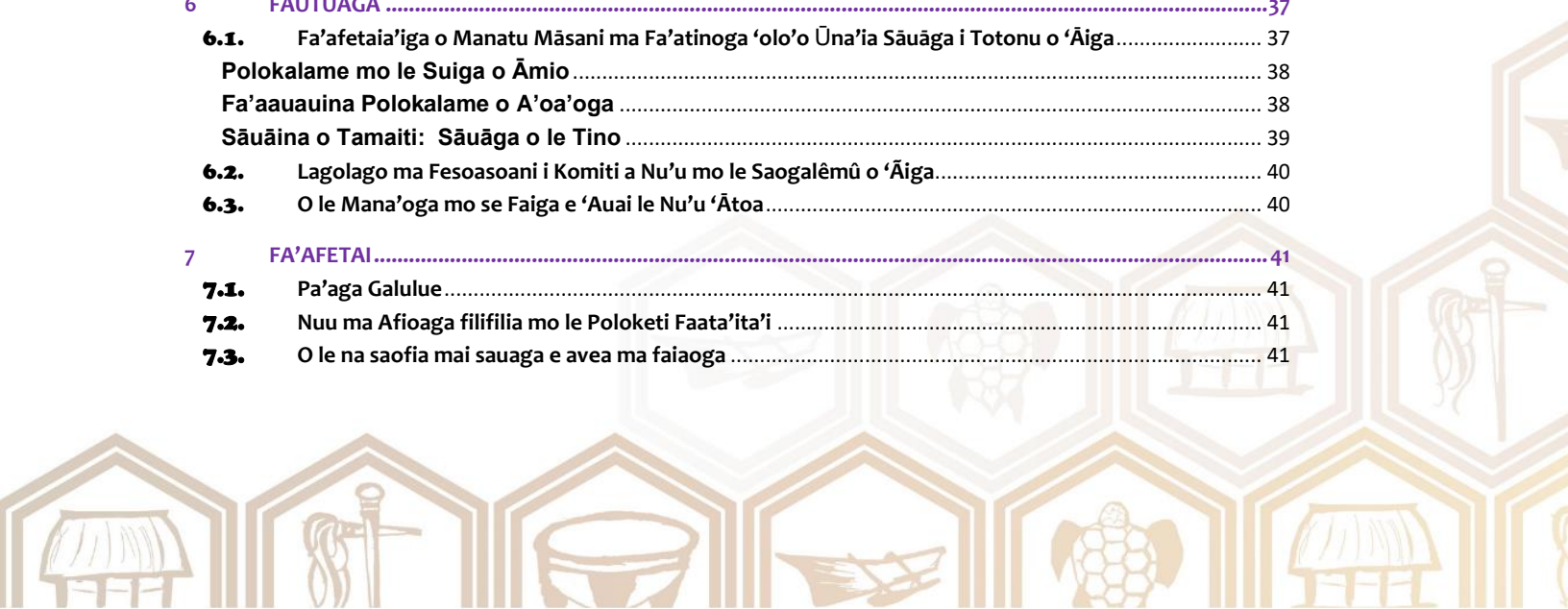
Maiava Iulai Toma

KOMESINA SULUFAIGA

¹ See *Village Fono Act 1990*, section 5(2)(g).

Contents

'UPU TOMUA	2
1 'OTO'OTOGA	4
1.1 Tala'aga.....	4
1.2 Naunauta'iga	5
1.3 Galuega 'Ausia.....	6
2 'OTO'OTOGA O LE LA'ASAGA II: ĀTĪNA'EGA O TOMAI MA AGAVA'A & FUAFUAGA O GALUEGA	9
2.1 Faiā'oga/Fesoasoani.....	9
2.2 Naunauta'iga o A'oa'oga	9
2.3 'Oto'otoga o Vāega o le A'oa'oga	10
2.4 Mauaina o Tomai e Sui 'Auai	14
2.5 Ātina'ega o Fuafuaga Ta'iala	17
3 AOTELEGA O LESONA MAUA.....	19
3.1. Manatu ua Mau'a ma Tū ma Aga Māsani.....	20
3.2. Fausia o se Si'osi'omaga o Avanoa Saogalēmū	22
3.3. Ta'ita'iga Fetāla'i ma Pūlega Lelei	24
3.4. Feso'ota'iga ma Nu'u i Sāmoa: Ala, Moni o le fa'apogai, Fa'aaauaina, Aogā o le Polōketi mo le nu'u ma le Lagolago a Sui o le Palemene	24
3.5. Meatōtino a le Nu'u: Fa'amālosi'au ma le Fa'amāoni	26
3.6. E Mafai E A'oa'oga ma le Ātina'ega o Tomai ma Agava'a Ona Suia Lagona.....	26
3.7. Lagolago mo 'Ave Fu'a mai Totonu o le Nu'u.....	27
4 'OTO'OTOGA O NU'U TA'ITASI O LE POLŌKETI	28
4.1. Tāga.....	28
4.2. Asau	29
4.3. Lotopu'ē.....	30
4.4. Vaie'e	31
4.5. Lalovi, Mulifanua.....	32
4.6. Salei'a.....	33
5 AOTELEGA O FUATAGA O LE POLŌKETI.....	34
5.1. Naunauta'iga 'Ausia	34
5.2. Agava'a e 'Āmata ai Suiga Tūmau	35
5.3. Fa'aaauaina o le Polōketi.....	36
6 FAUTUAGA	37
6.1. Fa'afetaia'iga o Manatu Māsani ma Fa'atinoga 'olo'o Ūna'ia Sāuāga i Totonu o 'Āiga.....	37
Polokalame mo le Suiga o Āmio	38
Fa'aaauaina Polokalame o A'oa'oga	38
Sāuāina o Tamaiti: Sāuāga o le Tino	39
6.2. Lagolago ma Fesoasoani i Komiti a Nu'u mo le Saogalēmū o 'Āiga.....	40
6.3. O le Mana'oga mo se Faiga e 'Auai le Nu'u 'Ātoa.....	40
7 FA'AFETAI.....	41
7.1. Pa'aga Galulue.....	41
7.2. Nu'u ma Afioaga filifilia mo le Poloketi Faata'ita'i	41
7.3. O le na saofia mai sauaga e avea ma faiaoga	41



1 ‘Oto’otoga

1.1 Tala’aga

‘Olo’o ta’atele pea ma tele ina lē līpotiina sāuāga fa’atino i tinā, tama’ita’i ma teine i Sāmoa, o se tasi o atunu’u ‘olo’o aupito maualuga ai ia itū’āiga o sāuāga i le Pasefika. O se tūlaga lea ‘olo’o matuā solia ai aiā tatau a tinā, tama’ita’i ma teine, ma o se papatū lea ‘olo’o ‘avea ma pā pupuni i le ‘ausia o le tūlaga tutusa o itūpā, ma le ‘ausia o Sini o Ātīna’e Mausali 2030. O le Līpoti Lonalua o Iloiloga o Fa’atinoga a Sāmoa o Sini o Ātīna’e Mausali² na fa’alauiloa iā Iulai 2020, ‘olo’o tā’ua ai le si’itia pea i luga o sāuāga fa’asaga i tinā, tama’ita’i ma tamaiti mai le 46% i le 60% lea sa la atagia mai i Saili’iliga mo le Saogalemu o Aiga lea sa fa’atautaia i le 2000 ma le 2017.³

Na fa’amāonia i le Sā’ili’iliga Lautele i Sāuāga i Totonu o ‘Āiga 2018 (Sā’ili’iliga) lea na fa’atino e le Ofisa o le Komesina o Sulufa’iga⁴, o le 86% o tinā ma tama’ita’i na ta’utino, na tatu’i, fea’a, tapō pe na sasa i se meafaitino e se tasi o o latou ‘āiga. O le 87% o tinā ma tama’ita’i na feagai ma sāuāga o le māfaufau ma sāuāga i ‘upu, fa’apea le fa’amata’u i folafolaga o le fasi. O le isi 20% o i latou na ‘auai na fa’apea mai na toso e se tasi e lē se tagata o le ‘āiga. O se tūlaga mata’utia, e 10% na fai mai na toso e se tagata o o latou ‘āiga, e vāvālalata so’otaga.

Ua mātauina le fa’ateleina o matā’upu tau sāuāga fa’alotoifale ma sāuāga tau faigā’āiga fa’asaga i teineiti talavou ua o’o atu i le Fa’amasinoga i Sāmoa, fa’apea matā’upu fou o ia soligātulafono e ulua’i vala’auina i luma o le Fa’amasinoga i vaiaso ta’itasi.⁵ Saunoa le tama’ita’i faamasino o le Faamasinoga Maualuga a Samoa Afioga ia Justice Tafaoimalo Leilani Tuala-Warren i le mataupu a *Leoleo v Lualua* i le 2018 e faapea – “O se tulaga faanoanoa tele o loo atagia mai i lenei mataupu le faatuputupulaia pea o sauaga mataga ma faiga aiga faamalosi i totonu o tatou nuu ma alalafaga aemaise totonu o aiga”.⁶ Lagolagoina foi e le Afioga Mata’afa Keni Lesa o le Samoa Observer le saunoaga a le tama’ita’i faamasino ia Justice Tuala-Warren ma ia faaleoina ai le manatu - “O le faanoanoaga tele o le matauina o le tele pea o solitulafono

² Government of Samoa, *Samoa’s Second Voluntary National Review on the implementation of the Sustainable Development Goals Report*, https://samoa.un.org/sites/default/files/2020-07/Samos2ndVNR2020_LowRes.pdf

³ Refer to paragraph 171 at p. 69 of *Samoa’s Second Voluntary National Review on the implementation of the Sustainable Development Goals Report* – https://samoa.un.org/sites/default/files/2020-07/Samos2ndVNR2020_LowRes.pdf

⁴ <https://ombudsman.gov.ws/wp-content/uploads/2019/01/2018-SHRR-2018-National-Public-Inquiry-into-Family-Violence-English.pdf>

⁵ Samoa Global News, Over 10 Cases relating to Sexual Assault of Young Girls in Criminal Mentions, 17 August 2020, <https://samoaglobalnews.com/more-than-10-appeared-for-sexual-violation-toward-young-girls-in-criminal-mentions/>; Samoa Observer, Convicted rapist gets 4-year jail sentence, 20 July 2020, <https://www.samoobserver.ws/category/article/66979>

⁶ *Police v Lualua* [2018] WSSC 91 (22 June 2018) <http://www.paclii.org/cgi-bin/sinodisp/ws/cases/WSSC/2018/91.html?stem=&synonyms=&query=Justice%20Tafaoimalo%20Leilani%20Tuala-Warren>

faiga aiga mataga i totonu o Samoa ma ua pei o se tulaga ua masani ai le faalogo.”⁷ E le'i mamao atu nei fo'i fefa'aalia'iga o manatu i luga o 'auala o feso'ota'iga a tagata (social media) e uiga i le tu'ua'ia o le tagata āfāina, ua fa'apea mai ai, o ia lava lea e māfua ai ona sāuāina. E manino mai i ia fefa'aalia'iga, e to'atele lava tagata Sāmoa o i Sāmoa nei ma atunu'u i fafo, e lagolagoina manatu tau itūpā 'olo'o feso'ota'i ma le maualuga pea o sāuāga fa'asaga i tinā ma tama'ita'i.⁸

Na iloatino e le Sā'ililiga le matuā tāua o le nafa o Fono a Nu'u i le vave tāofia o sāuāga i totonu o 'āiga i nu'u, 'auā o i latou ia ua manino o la latou matāfaioi tau'ave o le "fa'atupuina o le māopoopoga ma le nofo feālofani o tagata" i totonu o nu'u.⁹

Peita'i, na iloa fo'i i le Sā'ililiga, o se tasi o to'atūgā i le fa'atinoga o lea matāfaioi tau'ave, o le to'atele lea o matai 'olo'o fa'atinoina sāuāga. E lē mafai lā ona fa'alagolago tasi i Fono a Nu'u mo le ūna'iga o le tāofiga o sāuāga i totonu o 'āiga. E lē gata i lea, e to'atele sui na 'auai i le Sā'ililiga na fa'asoa mai, e ui ina o'o atu polokalame fa'atupu silafia i o latou nu'u, e tele ina tasi pe fa'alua i le tausaga, 'ae lē fa'aauauina. Na iloa fo'i i le Sā'ililiga, o le tele o taimi, e mae'a atu lava se polokalame fa'atino i sāuāga i totonu o 'āiga, ma galo atu ai lava fe'au 'autū o sea polokalame e lē toe talanoaina, se'iloga fo'i e toe o'o atu se isi polokalame.

Ina ia mafai ona fa'ataunu'uina le matāfaioi a Fono a Nu'u o le fa'atupuina ma le fa'atūmauina o le māopoopoga ma le nofo feālofani o tagata i totonu o nu'u, na fautuaina i le Fautuaga 20 o le Līpoti o le Sā'ililiga 2018 ia *fa'avaeina e Fono a Nu'u se 'auala mautū ma mautinoa le fa'atinoga fa'aauau o polokalame mo le tāofia o sāuāga i totonu o 'āiga*. O se tasi o manatu na fa'aalia so'o e sui na 'auai i le Sā'ililiga, o le fa'avaeina lea o "*Komiti mo le Saogalēmū o 'Āiga i totonu o nu'u ta'itasi, e nafa ma matā'upu uma tau le tāofiga o sāuāga i totonu o 'āiga*."

Na tā'ua fo'i i le Su'esu'ega o le Saogalēmū o 'Āiga 2017 na fa'atino e le Matāgaluega o Tinā ma Tama'ita'i, Ātina'e o Nu'u ma Afio'aga ma Agafeso'ota'i, le tāua tele o le nafa o Fono a Nu'u, ma o le 84% o ali'i ma le 76% o tama'ita'i na 'auai, na manatu e tataua ona ta'imua Fono a Nu'u i taumafaiga e tāofia sāuāga i totonu o 'āiga. O lea na fautuaina ai i le Fautuaga 4 (iii) o le līpoti o le Su'esu'ega, le fa'avaeina i totonu o nu'u, o Komiti mo le Saogalēmū o 'Āiga.

1.2 Naunauta'iga

O le aotelega o naunauta'iga o le Polōketi Fa'ata'ita'i o Komiti a Nu'u mo le Saogalēmū o 'Āiga, **o le fa'a'ā'upegaina lea o tagata o nu'u ma Fono a Nu'u e fa'ama'ite ma ta'imua i le tāofiga o sāuāga i totonu o 'āiga i o latou nu'u.**

⁷ Mata'afa Keni Lesa, 'Rape, incest and rise of vile crimes' (20 June 2018)

<https://www.samoobserver.ws/category/editorial/8492>

⁸ Samoa Global News, 'There is sin and there is Occasion of Sin- Priest stands by his example' (7 July 2020)

<https://samoaglobalnews.com/there-is-sin-and-there-is-the-occasion-of-sin-priest-stands-by-his-example/>

⁹ *Village Fono Act 1990*, section 5(2)(g).

E 4 La'asaga o le Polōketi: 1) Fa'afanuaina o le Nu'u ma le Ātina'ega o le polokalame, 2) Ātina'ega o Tomai ma Agava'a ma le Ātina'ega o Fuafuaga Autasi and Galuega Fa'atino, 3) La'asaga o Fa'atinoga ma le 4) Iloiloga ma Līpoti i le tulaga o le aotelega o le faatinoga o le poloketi.

O Naunauta'iga nei o le La'asaga II:

- i. ***la ātina'e tomai ma agava'a o Komiti a Nu'u mo le Saogalēmū o 'Āiga ina ia 'auai i le 'āmataina ma le fa'atinoga o taumafaiga e tāofia sāuāga i totonu o 'āiga, ma fesoasoani i Fono a Nu'u e tali atu i sāuāga e tūla'i mai i totonu o 'āiga i o latou nu'u;***
- ii. ***la ātina'e Fuafuaga Autasi ma Galuega Faatino a Komiti ia ātagia ai a latou taumafaiga ua filifilia mo le fa'atupuina o le saogalēmū o 'āiga; ma***
- iii. ***la fa'amāsani sui o Komiti i uiga ma fōliga o sāuāga i totonu o 'āiga.***

1.3 Galuega 'Ausia

La'asaga I: Fa'avaeina Komiti a Nu'u mo le Saogalēmū o 'Āiga

Ua ma'ea le La'asaga I. I le faagasologa ai o le La'asaga I, sa fuafua'ina ma tapena'ina ai e le Ofisa se aotelega o le Fuafuaga o le Poloketi (Project Plan) o lo'o māioio ai le amataga ma le faai'uga o le Poloketi. Sa faapea foi ona talanoa'ina ma fa'amautū nuu ma afioaga e fa'ata'ita'i (pilot) ai le Poloketi.

Na fesoasoani le Matāgaluega o Tinā ma Tama'ita'i, Ātina'e o Nu'u ma Afio'aga ma Agafeso'ota'i i le filifiliga o afio'aga e fa'avae i āiaiga nei:

- telē o le nu'u ma le faitauaofa'i o tagata (nu'u la'iititi fa'atusatusa i se nu'u telē);
- afio'aga ua iai pe le'i iai ni a latou tūlāfono (tusitusia po o fa'a'upu) e fa'afetaia'i ai sāuāga i totonu o 'āiga

E lē gata i ia āiaiga, o afio'aga nei sa 'auai fo'i i fa'atalanoaga i nu'u ma afio'aga I le taimi o le saili'iliga lautele.

Na tāua tele i le Ofisa ona galulue faatasi ma le Matagaluega o Tina ma Tama'ita'i Atina'e o Nu'u ma Agafeso'ota'i aua o i latou le Matagaluega a le Mālo e gafatonu ma feso'otaiga ma nu'u ma afioaga ae maise le faamautinoaina o le fa'atāuaina o galuaga autu ma galuega masani a le Matagaluega e aofia ai le Fuafuaga mo le Atina'ega o Nu'u ma Afioaga i Samoa (District Development Plan programme).

E tusa ai ma āiaiga o lo'o taua i luga, e ono (6) nu'u na filifilia e fa'avaeina ai Komiti mo le Saogalēmū o 'Āiga e aofia ai Lalovī Mulifanua, Lotopu'ē ma Vaie'e i Upolu, ma nuu o Asau, Salei'a ma Tāga i le motu tele o Savai'i. O le mae'a ai ona tofia o nu'u e ono sa faapea ona faia faatalatalanoaga a le Ofisa ma le Fono a Alii ma Faipule o nu'u filifilia ta'itasi aua le faamalamalama'ina o le sini autu ma le aotelega o le Poloketi ae maise le saili'ina o le māliega a Alii ma Faipule aua le faatino'ina o le Poloketi. Na malilie uma nu'u e ono e faavae Komiti Saogalemu mo Aiga i totonu o ō latou nu'u ma afioaga. Ua ma'ea ona faatuina

Komiti Saogalemu mo Aiga i afioaga o Lalovi Mulifanua, Lotopue ma Vaiee i Upolu, faapea Asau, Saleia ma Taga i Savaii.

Ua maea foi ona faamaonia ma ioeina e Fono a Alii ma Faipule le faavaeina o Komiti Saogalemu mo Aiga ma ua uma foi ona sainia le Feagaiga (Memorandum of Understanding) ma le Ofisa e faamaonia ai le tautinoga ma le māliega a nuu e faatino ai le Poloketi I totonu o ō latou afioaga.

La’asaga II: A’oa’oga mo le Ātīna’ega o Tomai ma Agava’a & Ātīna’ega o Fuafuaga Autasi ma Galega Faatino.

Ua ma’ea foi le La’asaga II o le Poloketi. E ono Kimoiti Saogalemu mo Aiga sa faatino ai a’oa’oga mo le atīna’ega o tomai ma agava’a faapea foi le atīna’ega o Fuafuaga Autasi ma Galuega Fa’atino.

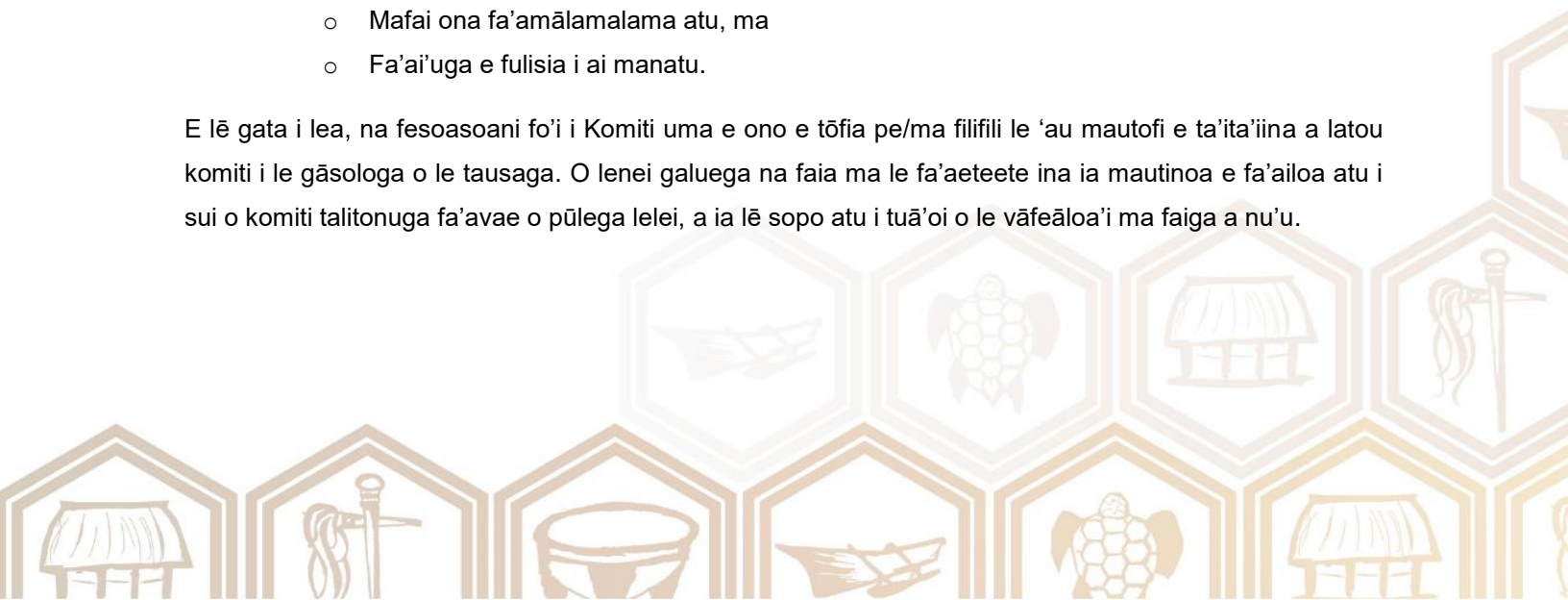
E lagolagoina ma ua fa’amāonia e Fono a Nu’u i afio’aga ta’itasi nei a latou Komiti ma ua fa’ata’atitia a latou Talitonuga Fa’avae tau Pūlega e ta’iala ai a latou galuega. O fa’amaumauga mai fuaataga na fa’atino i le ‘āmataga ma le fa’ai’uga o a’oa’oga, na molimauina ai le fa’aopoopoina o tomai o sui ‘auai, e lē gata i le si’itia o le mālamalama e uiga i sāuāga i totonu o ‘āiga, a ua si’itia lo latou mālamalamaga ma o latou tomai i ‘auala e tāofia ai ma ‘auala e tali atu ai, ‘auā o i latou ia e ulua’i feagai ma matā’upu tau sāuāga e tūla’i mai i totonu o o latou nu’u.

- **Ātīna’e ma Talia Talitonuga Fa’avae o Pūlega Lelei**

Na tu’uina atu le fesoasoani i Komiti ta’itasi a o atīna’e a latou lava *Talitonuga Fa’avae o Pūlega Lelei* na fa’atalanoa ma fa’ata’atia ai a latou *Tūlāfono a le Komiti*. Na fa’ailoa ma fa’amatala au’ili’ili i sui Talitonuga Fa’avae o Pūlega Lelei e aofia ai le:

- ‘Auai ma fai se sao,
- Manino ma mālamalama mea uma,
- Tali atu ma le alofa,
- Tutusa avanoa ma Aofia tagata uma,
- Aogā lelei,
- Māe’ae’a,
- Mafai ona fa’amālamalama atu, ma
- Fa’ai’uga e fulisia i ai manatu.

E lē gata i lea, na fesoasoani fo’i i Komiti uma e ono e tōfia pe/ma filifili le ‘au mautofi e ta’ita’iina a latou komiti i le gāsologa o le tausaga. O lenei galuega na faia ma le fa’aeteete ina ia mautinoa e fa’ailoa atu i sui o komiti talitonuga fa’avae o pūlega lelei, a ia lē sopo atu i tuā’oi o le vāfeāloa’i ma faiga a nu’u.



- ***Fa'afanuaina o Afio'aga, Iloiloga o Mālosi'aga, Vāivaiga, Avanoa maua ma Lamatiaga o Nu'u, ma Fuataga Fa'atino e Sui Ta'itasi***

Na fesoasoani atu i Komiti ta'itasi i a latou iloiloga au'ili'ili o o latou nu'u, ma le sāunia o fa'afanua e iloa ai le tūlaga 'olo'o iai nei, ina ia iai se fua 'āmata e fa'atusatusa i ai taunu'uga o a latou galuega fa'atino i le 12 masina o lumana'i. Na fa'apea fo'i ona iloilo toto'a e sui 'auai o latou nu'u e ala i le taga'i i mālosi'aga, vāivaiga, lamatiaga ma avanoa e mafai ona maua i lenei polokalame. E lē gata i lea, na taga'i toto'a fo'i sui ta'ito'atasi i a latou lava agatausili; ina ia iloilo itū e tāua, ma fa'atusatusa i mea 'olo'o fa'amuumua i o latou ōlaga i aso ta'itasi. O lenei galuega na mafai ai e sui o komiti ona fuafua galuega fa'atino o le tausaga e patino tonu i o latou nu'u, e fa'aaogā 'āto'atoa ai mālosi'aga, tali atu i vāivaiga, fa'apea avanoa maua ma ni lu'i e tūla'i mai.

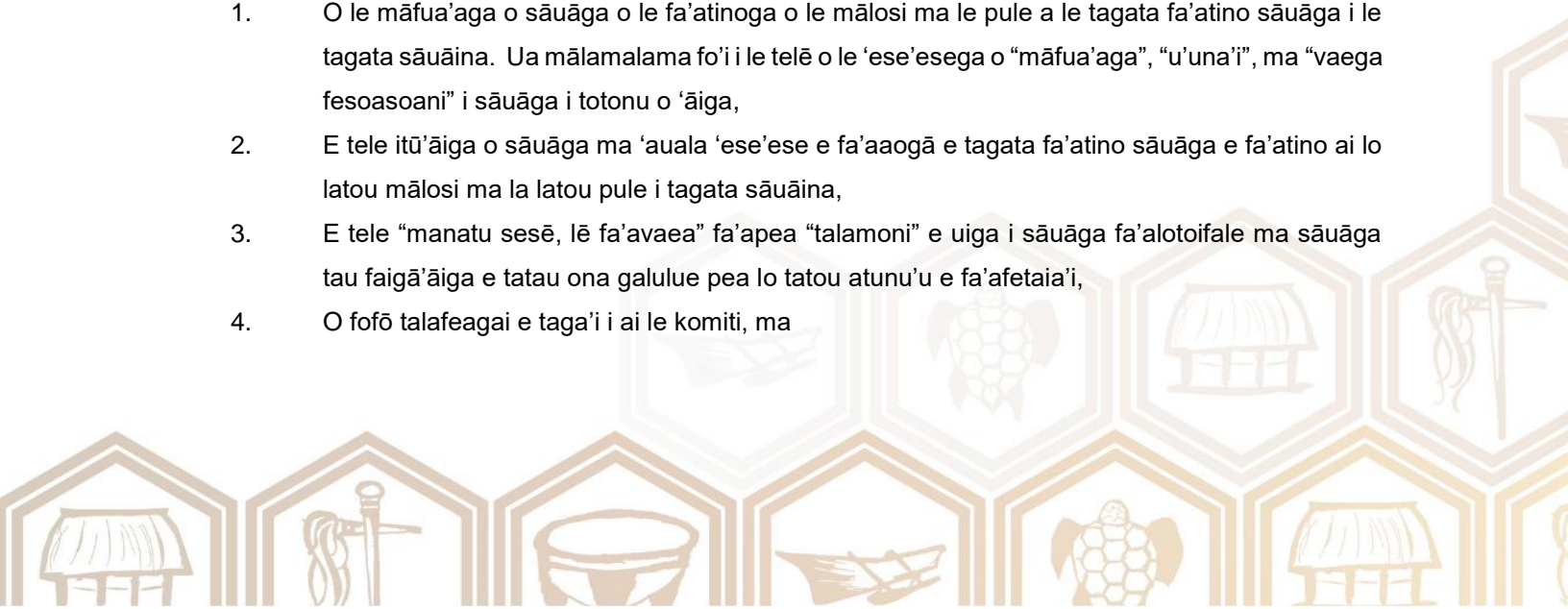
- ***Ātina'ega o Fuafuaga Autasi ma Galuega Fa'atino***

O le mǎe'a o le galuega au'ili'ili o le saunia o fa'afanua o nu'u ma iloiloga a le sui lava ia, na soso'o loa ma le galulue o Komiti ta'itasi i le tāpenaina o a latou Fuafuaga Autasi ma Galuega Fa'atino. O Fuafuaga Autasi ma Galuega Fa'atino 'olo'o fa'ata'atitia ai a latou lava va'aiga taula'i, sāvali, agatausili, sini ma galuega fa'atino. 'Olo'o aofia i Fuafuaga Autasi ma Galuega Fa'atino uma Fuafuaga o Galuega Fa'aletausaga, ua iai galuega patino e fa'atino e komiti ta'itasi i le 12 masina o lumana'i. E tele fefa'asoa'iga i le fausaga o Fuafuaga Autasi ma Galuega Fa'atino a Komiti, ina ia mautinoa le fa'amāoni ma le naunauta'i o sui i le fa'atinoga, talu ai, o i latou lava na fausia le fuafuaga.

- ***Fa'aleleia le Mālamalama i Sāuāga Fa'alotoifale***

O fa'amaumauga na maua mai i le iloiloga o fuataga na fa'atino i le 'āmataga ma le fa'ai'uga o le a'oa'oga na mautinoa ai le fa'aopoopoina o tomai i le gāsologa o le a'oa'oga. E lē gata ina si'itia le mālamalama i le 'ātoaga o sāuāga i totonu o 'āiga, ua si'itia fo'i lo latou mālamalama i 'auala e puipui ai, ma fa'atinoga talafeagai, o i latou o tagata e ulua'i tali atu i ni matā'upu tau sāuāga e tūla'i mai i 'āiga i totonu o o latou nu'u. O tali mai i le fuataga ina ua mǎe'a a'oa'oga na iloa ai le si'itia o tomai ma le mālamalama o sui 'auai:

1. O le mǎfua'aga o sāuāga o le fa'atinoga o le mālosi ma le pule a le tagata fa'atino sāuāga i le tagata sāuāina. Ua mālamalama fo'i i le telē o le 'ese'esega o "mǎfua'aga", "u'una'i", ma "vaega fesoasoani" i sāuāga i totonu o 'āiga,
2. E tele itū'āiga o sāuāga ma 'auala 'ese'ese e fa'aaogā e tagata fa'atino sāuāga e fa'atino ai lo latou mālosi ma la latou pule i tagata sāuāina,
3. E tele "manatu sesē, lē fa'avaea" fa'apea "talamoni" e uiga i sāuāga fa'alotoifale ma sāuāga tau faigā'āiga e tataua ona galulue pea lo tatou atunu'u e fa'afetaia'i,
4. O fofō talafeagai e taga'i i ai le komiti, ma



5. O tali “lelei” ma tali “lē tatau” ina ia talafeagai le tali atu i tagata ua āfāina i sāuāga, ma tulimata’i le ‘alo ‘ese mai auala lē talafeagai e māsani ona tali atu ai tagata i Sāmoa, e saga fa’aopoopo ai le āfāina o le tagata sāuāina.

2 ‘Oto’otoga o le La’asaga II: Ātīna’ega o Tomai ma Agava’a & Fuafuaga Autasi ma Galuega Fa’atino

O fa’amoemoega o le La’asaga II o le polōketi, ia:

- i. fa’atino se a’oa’oga lautele ma au’ili’ili e ātīna’e ai tomai ma agava’a o sui o komiti ta’itasi; ma
- ii. fesoasoani ia fa’afaigōfie le ātīna’ega o fuafuaga au’ili’ili o galuega e ta’iala ai galuega a Komiti ta’itasi mo le ulua’i 12 masina.

2.1 Faiā’oga/Fesoasoani

O i latou na fa’atautaia a’oa’oga o sui nei o le Ofisa o le Komesina o Sulufa’iga; Loukinikini Vili, Tracey Mikaele ma Tuala Victor Vaauli, fa’atasi ai ma le tama’ita’i Konesale o Tuiloma Sina Retzlaff.

Na fa’asoa tutusa le tau’aveina o vaega e 14 o le galuega i aso e 3. O le fa’amoemoe, ia mautinoa le tūmau o le fiafia ma le ‘auai ‘āto’atōa o sui ‘auai i le fesuisuia’i o ta’ita’i ma le ‘ese’ese fo’i o a latou ‘auala e fa’atino ai fefa’asoa’iga. Na aogā lelei fo’i lenei ‘auala e fa’aauau ai le mata’alia o le ‘au fa’afoe a’oa’oga i aso e 3.

2.2 Naunauta’iga o A’oa’oga

Na fausia le polokalame o A’oa’oga mo le Ātīna’ega o Tomai ma Agava’a na aofia ai Taunu’uga o A’oa’oga mo sui ‘auai. E mǎe’a ane A’oa’oga, ua mafai e sui ‘auai ona:

1. Mātau lelei *Māfua’aga* o sāuāga i totonu o ‘āiga ma iloa manino le ‘ese’ese o māfua’aga ma *U’una’i* ma *Isi Vāega ‘olo’o fesoasoani* i le fa’atupuina o sāuāga.
2. Mālamalama i *Fōliga ma uiga ‘ese’ese o Sāuāga* ma *Itū’āiga Faiga Fa’atāutala* ‘olo’o iai nei .
3. Mālamalama i le *Ta’amilosaga o Sāuāga* i So’otaga Fa’atāutala.
4. Mātau lelei ma mālamalama i ni isi o *Manatu lē Fa’avaea ma Talamoni* e uiga i Sāuāga Fa’alotoifale, ‘olo’o ta’atele ma ua maua’a i manatu o tagata i Sāmoa.
5. Mālamalama ma mafai ona fa’atino gāioiga ‘ese’ese o le *Puipuiga, Fofō ma le Tali atu* i ni va’aiga ta’atele e pei o: i) Sāuāga i se Pā’aga Vāvālalata, ii) Sāuāga tau Faigā’āiga fa’atino i Tamaiti, iii) Sāuāga e Fa’atonu ai Tamaiti.
6. Ātīna’e a latou lava *Ta’iala o Tali atu* e talafeagai ma matā’upu e māsani ona tūla’i mai i: i) Sāuāga i se Pā’aga Vāvālalata, ii) Sāuāga tau Faigā’āiga fa’atino i Tamaiti, ma le iii) Sāuāga e Fa’atonu ai Tamaiti.

Na taumafai fo'i A'oa'oga i le Ātīna'ega o Tomai ma Agava'a e fa'amautinoa e mālamalama Komiti ta'itasi i o latou *nafa 'autū ma a latou matāfaioi*, ma ia sāunia ni *fuafuaga fa'aletausaga o galuega*, e ta'iala ai galuega i le 12 masina o lumana'i o le Polōketi.

le mǎe'a ai o A'oa'oga, e tataui i Komiti mo le Saogalēmū o 'Āiga ona:

1. Iai se *Fuafuaga Autasi ma Galuega Fa'atino* mo le 12 masina, ua fa'ata'atia ai lana *Va'aiga Taula'i, Sāvali, Agatausili, Sini ma ana Galuega Fa'atino*.
2. *Fa'avaeina 'auala o Pūlega Lelei* ma iai ni *Tūlāfono Ta'iala* e pei o se Fa'avae a se Komiti Fa'atino, e fesoasoani i galuega a le Komiti.
3. Fa'atino ni pālota e *Filifili ai Tofi* o le Komiti.
4. *Mālamalama i Nafa 'Autū o le Komiti ma ana Matāfaioi*.
5. Iloa a latou *Pā'aga ma Fa'alāpotopotoga 'Autū*, mo le Tu'uina atu i ai o Matā'upu.

2.3 'Oto'otoga o Vāega o le A'oa'oga

E sefulufā (14) vāega na sāunia e fa'atino ai a'oa'oga i aso e tolu na fa'atūlagaina. E tolu lava le vāega ma ona Naunauta'iga 'Autū ma Taunu'uga o A'oa'oga. Na auaua'i le tama'ita'i Konesale ma sui o le Ofisa o le Komesina o Sulufa'iga e ta'ita'i vāega 'ese'ese i le faiga o folasaga ma fesoasoani i fefa'asoa'iga. Na fa'aaogā i vāega uma 'auala e mafai ai ona tele fefa'asoa'iga o manatu, ma 'auai sui uma i talanoaga ma fa'atinoga. Na fesoasoani uma faia'oga i le ta'ita'i o vāega ta'itasi ina ia mautinoa le 'auai 'āto'atoa o sui uma.

Vāega 1: Fa'afeiloa'iga

E lē gata ina ia fa'amāsani ma māfanafana le so'otaga a sui 'auai ma ta'ita'i o le a'oa'oga, na fa'aaogā fo'i le vāega muamua lenei e fa'amālamalama ai sini ma naunauta'iga mo aso e 3, fa'apea le fa'ama'otiina o fa'amoemoega o sui 'auai o ni aogā latou te maua mai i le A'oa'oga. Na tāpena le vāega fa'afeiloa'i ina ia fa'amautū lagona o le tatala o manatu i se si'osi'omaga "o avanoa saogalēmū" e mafai ona fefa'asoa'ia ai sui, 'aemaise lava i o latou lagona i ni mea na o'o i ai i sǎuāga, pe o se tagata fa'atino sǎuāga po o se tasi fo'i na sǎuāina.

Vāega 2: Iloiloga a le Tagata Lava ia ma Galuega Fa'atino i Agatausili

Na fa'amālamalama ma faia se galuega fa'atino e iloilo ai e le tagata lava ia ana *agatausili*. O lea galuega na fa'amautū ai agatausili e aupito sili ona tāua i le sui, a o le'i faia a latou filifiliga o agatausili 'autū e 'avea ma fa'avae o a latou Fuafuaga Ta'iala. Na fefa'asoa'ia ma sui 'auai i le tāua o le filifiliga o *agatausili e lagolagoina ma 'autasi i ai sui*, ina ia mafai ai ona galulue fa'atasi, ina ia 'ausia la latou va'aiga taula'i ma a latou sini.

Vāega 3: Galuega Fa'atino o le Va'aiga Taula'i

Na fa'atino e sui 'auai se galuega o le fefa'asoa'iga o lagona, i le fesili o le "AISEĀ". 'Aiseā ua 'avea ai o se sui o le Komiti mo le Saogalēmū o 'Āiga? O le ā le mea e mana'o e 'ausia e le Komiti? O le ā le mea e mana'o e 'ausia i le 'avea o ia o se sui o le Komiti mo le Saogalēmū o 'Āiga i totonu o le nu'u? O lenei vāega o le a'oa'oga na tāpena i le fa'amoemoe e mafai ai ona fa'ata'atia e sui a latou va'aiga taula'i, ma fa'a'upu i se 'auala e talafeagai ma tūlaga o iai, fa'apea o latou si'osi'omaga.

Vāega 4: Sāuāga i Totonu o 'Āiga i Sāmoa

Na muamua tu'uina atu i sui 'auai, ma talanoaina fuainūmera fa'amauina ma i'uga o sālililiga 'ese'ese e fa'amāonia ai le ta'atele o sāuāga i totonu o 'āiga i Sāmoa. O nei fa'amaumauga na aofia ai se 'oto'otoga o i'uga o le Sālililiga Lautele a le Atunu'u i Sāuāga i Totonu o 'Āiga 2018, le Su'esu'ega o le Saogalēmū o 'Āiga 2017, na fa'atino e le Matāgaluega o Tinā ma Tama'ita'i, Ātina'e o Nu'u ma Afio'aga ma Agafeso'ota'i. O le tali atu fo'i i se fesili ta'atele "e sāuāina fo'i ali'i" – na tu'uina atu ai fa'amaumauga e fa'ailoa ai, o le to'atele o tagata fa'atino sāuāga o ali'i, a o le to'atele o tagata sāuāina, o tinā ma tama'ita'i. O se itū lea na fa'amamafaina i le gāsologa o lenei vāega. Na mǎe'a lea galuega, ona fa'atino ai loa lea o a'oa'oga i Sāuāga Fa'alotoifale, Sāuāga i Totonu o 'Āiga, Sāuāga Tau Faigā'āiga ma Sāuāga Fa'atino i se Pā'aga Vāvālalata.

Vāega 5: Mālamalamaga i Itū'āiga Sāuāga

Na fa'atalanoaina ma sui 'auai itū'āiga o sāuāga ma itū'āiga faiga fa'atūtala: Sāuāga o le Tino, Sāuāina o Lagona, Sāuāga tau Faigā'āiga, Sāuāga o le Māfaufau, ma Sāuāga Tautupe po o le Tamāo'āiga. O se vāega lenei o le a'oa'oga na fetufaa'i ai ma fa'asoa mai ai sui 'auai i fa'ata'ita'iga e fa'ailoa mai ai o latou mālamalamaga i itū'āiga sāuāga ma fa'atinoga, e māsani ona va'aia po o tutupu fo'i i 'āiga. E tele taimi na mātāuina ai i lenei vāega le pei o se uila 'emo o le mālamalama, ina ua lagona e sui, o 'upu tatou te lafo, o se tasi lea 'auala o fa'atinoga o sāuāga. Na mātāuina le fiafia o sui 'auai i le talanoaina o sāuāga tautupe, o se mea fou fo'i lea i a latou.

Vāega 6: Mālamalamaga i Sāuāga Fa'alotoifale

Na talanoaina ma sui 'auai le uiga o sāuāga fa'alotoifale, na tulimata'i ai o le "māfua'aga" o sāuāga, o fa'atinoga 'ese'ese ia a se tagata *ina ia maua ma fa'atūmau lona mālosi ma lana pule* i le isi tagata. Na fa'amanino i le vāega lenei manatu sesē 'olo'o iai e uiga i "māfua'aga" o sāuāga i totonu o 'āiga e fa'apea o le 'ava mālosi, ita, lē lava o tupe, o le ō o tinā i le bingo, 'ese'esega i le vā o ulugālil'i ma isi manatu sesē, lē fa'avaea 'olo'o ta'atele pea. Ina ia mālamalama ātili sui 'auai, na tu'uina atu i ai ma fa'amālamalama le ata o le *Li'o o le Mālosi ma le Pule*, ma la'asaga e 3 o le *Ta'amilosaga o Sāuāga*. O le 'auala na fa'aaogā i lenei vāega o le a'oa'oga na aofia ai se va'aiga i "Mafutaga Manuia" e ala i le tu'uina atu o le avanoa i sui 'auai e tōmānatu po o ā o latou lagona, pe fa'apēfea fōliga o mafutaga manuia.

Vāega 7: Fa'afanuaina o le Nu'u



Na fesoasoani le vāega lenei i le fa'amautūina o fa'amaumauga ma fa'amatalaga tāua mo nu'u ta'itasi¹⁰, ma le tusiga o se fa'afanua o le nu'u e fa'ailoa ai Fale e Fono ai le Nu'u, falesā, faleā'oga, falekomiti a Tinā, fa'apea isi vāega tāua po o ni māta'aga i nu'u ta'itasi. Na fesoasoani nei fa'amatalaga i le a'oa'oga e tāpena ai galuega fa'atino aogā ma talafeagai e aofia i Fuafuaga Ta'iala.

Vāega 8: Manatu Lē Fa'avaea ma Talamoni

Na talanoaina ni tū ma aga māsani ma manatu ua maua'a i Sāmoa 'olo'o fa'amālosia ma lagolagoina āmioga fa'atūtala. O nei manatu lē fa'avaea e aofia ai manatu:

- le 'Ava mālosi ma Fualaau Fa'asāina e māfua ai sātuāga i totonu o 'āiga
- E fa'atōsina e tamaiti sātuāga tau faigā'āiga ona o a latou āmioga ma o latou lavalava fa'atōsina
- E tutupu sātuāga i tinā ma tama'ita'i ona ua lē fa'amalieina mana'oga tau faigā'āiga o ali'i
- E toso e tamāloloa teineiti ona ua lē fa'amalieina e o latou ta'ito'alua po o pā'aga vāvālalata o latou mana'oga tau faigā'āiga
- le fuā e māfua ai ona fasi e tamāloloa a latou āvā
- Nā o 'āiga mātitiva e tutupu ai sātuāga
- E tutupu sātuāga ona o le lē fa'alogo o tinā ma tama'ita'i ma ō i le bingo i taimi uma
- sātuāga fa'alotoifale o se matā'upu patino i le 'āiga, ma e leai se aiā a se isi i ai

O le faiga na fa'aaogā, o le 'auala o mātunatuga loloto. Peita'i, talu ai le talitonu o sui 'auai e moni ni isi o nei manatu lē fa'avaea, na toto'a le fa'ailoaina o talamoni i le 'āmataga o lenei vāega, ina ia fesoasoani i sui 'auai ia suia o latou lagona e uiga i manatu lē fa'avaea.

Vāega 9: Puipuiga, Fofō ma le Tali atu

Na fa'asoa atu i sui 'auai le 'ese'esega o le puipuiga po o le tāofiga, fofō ma tali atu e talafeagai mo itū'āga sātuāga e tūla'i mai i totonu o 'āiga. O le vāega lenei, na fa'amālosi'au atu i sui 'auai e tāpena a latou lava Āiaiga o Tali atu i itū'āga sātuāga ta'atele i totonu o 'āiga e pei o: i) Sātuāga i se Pā'aga Vāvālalata, ii) Sātuāga tau Faigā'āiga po o le Mata'ifale fa'atino i Tamaiti, ma le iii) fa'aaogāina o Sātuāga e Fa'atonu ai Tamaiti. Na tu'uina atu i sui 'auai ni va'aiga i meamoni e tutupu i le ōlaga e talatalanoa ma fefa'aalia'i i ai manatu. Ona fausia ai lea o ni a latou 'auala talafeagai o puipuiga, fofō ma le tali atu.

Vāega 10: E Tatau ona Fai ma E Lē Tatau ona Fai

Talu ai ua fa'aopoopoina le mālamalamaga o sui 'auai i sātuāga i totonu o 'āiga, na galulue loa ma fesoasoani i ai faiā'oga e tāpena ma fa'amautū a latou lisi o mea e tatau ona fai ma mea e lē tatau ona fai, e ta'iala ai la latou galuega, o le Komiti a le Nu'u mo le Saogalēmū o 'Āiga. O lea lisi na aofia ai fa'atinoga,

¹⁰ E aofia ai le fa'ama'otiina o le faitau aofa'i o tagata o le nu'u ma le fa'avasegaina i tagata e iai mana'oga fa'apitoa, matai ali'i ma matai tama'ita'i, tamaiti, 'autalavou m.f.

āmio, manatu, uiga fa'aalia ma le tali atu e tataua ona talia e sui o le komiti, pe 'alofia fo'i, a o āga'i atu i luma i le fa'atinoga o la latou galuega.

Vāega 11: Fuafuaga Fa'aletausaga o Galuega Fa'atino

O le Aso 3, na fa'amālamalama ai i sui 'auai le fa'agāsologa o le faiga o fuafuaga o galuega fa'atino, ina ia fa'ama'oti ai fa'amoemoega aoao o a latou Sini Ta'iala, ma fa'ama'oti galuega fa'atino talafeagai mo sini ta'itasi. Na saga fa'amautūina le Fa'amatalaga o le Va'aiga Taula'i a Komiti lea na ātina'e i le Aso muamua o le a'oa'oga ma fa'amanatu i aso o fa'agāsolo le a'oa'oga. Na fa'amālosi'au i sui 'auai e fa'ama'oti a latou Naunauta'iga Ta'iala ma galuega fa'atino talafeagai e fa'ataunu'u i le 12 masina o lumana'i. Na toe taga'i sui 'auai i a latou iloiloga o Mālosi'aga, Vāivaiga, Avanoa maua ma Lamatiaga na fa'atino i le Aso muamua, ina ia mautinoa e feso'ota'i a latou fuafuaga o galuega fa'atino ma a latou *mālosi'aga* ma *avanoa maua* na fa'ama'oti i le iloiloga, ma fa'apea fo'i ona taga'i i ni fa'atinoga e tali atu ai i *vāivaiga* ma *lamatiaga*.

Vāega 12: Tu'uina atu o Matā'upu

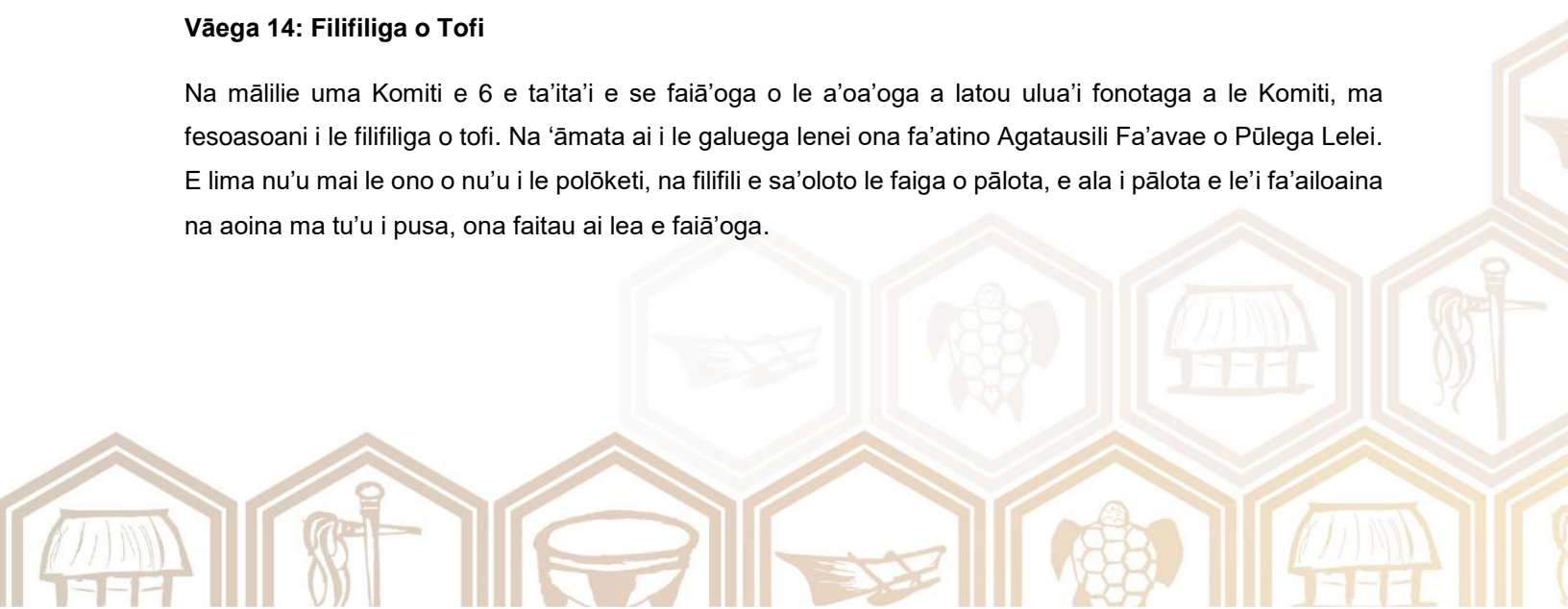
Na tu'uina atu i sui 'auai se lisi ma fa'amāsani i Fa'alāpotopotoga Tūma'oti, Matāgaluega a le Mālō ma isi 'olo'o galulue i le galuega tau puipuiga mai sāuāga i totonu o 'āiga. Na fa'amatala i sui 'auai itū'āiga 'au'aunaga 'ese'ese 'olo'o ofoina mai, ma nofoaga e fa'afeso'ota'i mo se ulua'i fesoasoani mo tagata āfāina i sāuāga i totonu o 'āiga, po o so'o se tasi e mana'omia fa'amatalaga e uiga i sāuāga i totonu o 'āiga. Na tufaina fo'i kālena i sui 'auai uma, ma o ia kālena 'olo'o iai fa'ailoga (*logo*) ma fa'amatalaga e mafai ai ona fa'afeso'otai ia Fa'alāpotopotoga Tūma'oti, Matāgaluega po o Ofisa Ātina'e.

Vāega 13: Agatausili Fa'avae o Pūlega Lelei

O le vāega lena na ātina'e ai tomali o sui 'auai i se a'oa'oga na fa'amāsani ai i Talitonuga Fa'avae o Pūlega Lelei e pei o le 'Auai, Faiga Manino, Talimana'o, Faiga Tutusa ma le Aofia o Tagata uma, Mafai ona Tali atu ma Fa'amālamalama Gāoioiga ma Fa'ai'uga e Fulisia i ai manatu. Na fautuaina sui 'auai e taga'i i matā'upu tau pālotaina/filifiliga o tofi, fonotaga ma le aofa'i aupito itiiti o sui e mafai ai ona fa'atino se fonotaga, faiga fa'avae tautupe, fa'atatauina o tupe ma ni teugātupe i faletupe, fa'apea nafa o sui o le komiti ma a latou matāfaioi.

Vāega 14: Filifiliga o Tofi

Na mālilie uma Komiti e 6 e ta'ita'i e se faiā'oga o le a'oa'oga a latou ulua'i fonotaga a le Komiti, ma fesoasoani i le filifiliga o tofi. Na 'āmata ai i le galuega lena ona fa'atino Agatausili Fa'avae o Pūlega Lelei. E lima nu'u mai le ono o nu'u i le polōketi, na filifili e sa'oloto le faiga o pālota, e ala i pālota e le'i fa'ailoaina na aoina ma tu'u i pusa, ona faitau ai lea e faiā'oga.



2.4 Mauaina o Tomai e Sui 'Auai

Na fa'aaogā se fuataga i le 'Āmataga ma le Fa'ai'uga o le a'oa'oga ina ia fua ai le mauaina e sui 'auai o tomai mai le a'oa'oga. O fesili na tu'uina atu i sui 'auai i le 'āmataga, na toe tu'uina atu i ai i le Aso mulimuli. E 93 le aofa'i o sui nai 'auai mai afio'aga e ono na fa'atinoina lenei fuataga.

E faigōfie le fa'a'upuga o fesili e lima na tu'uina atu, ina ia fua ai taunu'uga e 5 o le a'oa'oga:

- Fesili 1 – O le ā le “*māfua'aga*” o sātuāga i totonu o 'āiga?
- Fesili 2 – O ā “*itū'āiga sātuāga*” 'olo'o iai nei?
- Fesili 3 – O ā ni *fofō talafegai* e mafai ona fa'atino?
- Fesili 4 – O ā ni fa'atinoga lē talafeagai pe lē tatau ona faia i le tali atu i sātuāga?
- Fesili 5 – Ta'u mai se “*manatu lē fa'avaea*” po o se “manatu māsani” 'olo'o lagolagoina sātuāga ma faiga fa'atāutala i totonu o 'āiga.

O se iloiloga o taunu'uga o fuataga na manino ai le iloga o le fa'aopoopoina o tomai, iloa ma le mālamalamaga o sui 'auai i Sātuāga i Totonu o 'Āiga. Na mātauina i taunu'uga, e mǎe'a ane le a'oa'oga, ua lelei atu le mālamalamaga o sui 'auai ma ua iloa:

1. le mǎlosi ma le pule, o le a'a lea o sātuāga fa'alotoifale ma faiga fa'atāutala;
2. E iai isi itū'āiga o sātuāga ma 'auala o faiga fa'atāutala, e 'ese mai le sātuāina o le tino;
3. 'Olo'o iai fofō talafeagai e mafai ona fa'atino e le komiti pe 'ā tūla'i mai ni sātuāga;
4. E iai fa'atinoga e Tatau ona Fai ma isi e Lē Tatau ona Faia, i la latou tali atu i tagata āfāina ma/po o se tasi na o'o i ai sātuāga, ina ia mautinoa e lē toe āfāina pe fa'aopoopoina le āfāina o lea tagata; ma
5. 'Olo'o ta'atele lava manatu sesē, lē fa'avaea e uiga i sātuāga i totonu o 'āiga, faiga fa'atāutala ma le tutusa o itūpā. 'Olo'o talia e le to'atele nei manatu lē fa'avaea, ma e tatau ona tali atu i ai ma fa'afetaia'i.

Fuataga 'Āmata

O le aotelega o togi na maua i le Fuataga 'Āmata, e tusa e 2.4/10 togi na maua e le tagata e to'atasi. O tali i fesili 1 ma le 5 na fa'ailoa mai ai, e to'atele sui 'auai na o'o mai ma le tele o manatu sesē ma manatu ua maua'a e uiga i le *māfua'aga* o sātuāga i totonu o 'āiga. Na fa'amāonia i tali o le Fuataga 'Āmata o le tele o manatu ua maua'a ma tū ma aga 'olo'o talia e o tatou tagata, na fa'apea fo'i ona talia ma talitonu i ai sui 'auai.

Na manino mai tali o le fuagata 'āmata na itiiti lava le iloa o sui 'auai i itū'āiga 'ese'ese o sātuāga. O se itū na mātauina i le Fesili 2, e 18 mai sui e 93, po o le 19% ma fa'ailoaina mai sauāga o le māfaufau 'ae 21% po o le 20 sui 'auai na fa'ailoaina mai upu taufa'amata'u, o se itū'āiga sātuāga. E 7 sui mai le 93 na lisiina mai sātuāga tau faigā 'āiga, o se itū'āiga sātuāga. E sili atu i le 'afa o sui 'auai na fa'ailoaina mai le sātuāga



ta'atele, o sãuãga ia i le tino. O le Fesili 3 e uiga i "Fofõ Talafeagai", o le 75% o sui 'auai na talitonu e tatau ona fa'atino se galuega o le fa'aleleiga. O nei tali na fa'atũina mai ai le mãsani fa'aleaganu'u o le fa'afesãga'i ma soãlaupule se matã'upu, fa'apea le manatu mai le Tusi Pa'ia o le "fa'amãgalo", ina ia fa'amautinoa se leleiga i le vã o le tagata sãuãina ma le tagata fa'atino sãuãga. O isi na tali mai o le "onosa'i" o se tali atu talafeagai lea i tũlaga o sãuãga, fa'atasi ma le tu'uina atu o fa'afitãuli i le Atua 'olo'o iai le tali.

Fuataga Fa'ai'u

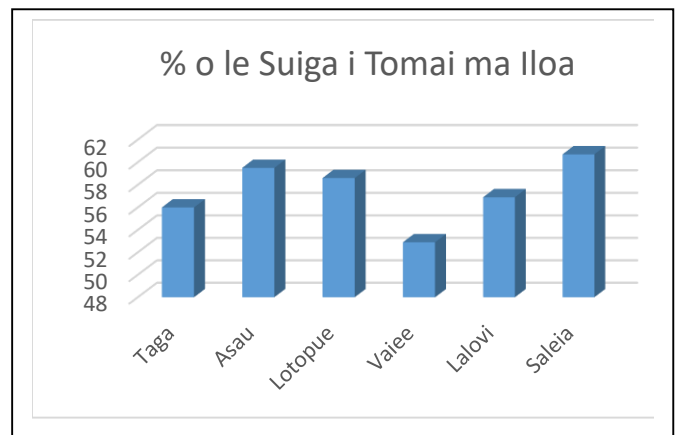
O le aotelega o togi na maua i le Fuataga Fa'ai'u mo sui 'auai uma e 93 mai nu'u e 6, e 8.2/10 po o le 82%. E tusa lã e 58% le fa'aopoopoga o tomai ma iloa o sui uma mai nu'u e 6.

Pasene o le Suiga i Nu'u Ta'itasi

O se fa'atusatusaga o i'uga o fuataga i le 'ãmataga ma le fa'ai'uga o a'oa'oga, e aliali mai ai o le aotelega o le fa'aopoopoga o tomai ma iloa o sui 'auai uma mai nu'u e 6 na maua mai i le a'oa'oga, e 58%. E lã telã se 'ese'esega o i'uga o fuataga i nu'u. O lea 'ese'esega e i lalo ifo o le 8%. O le fa'aopoopoga o tomai ma iloa mo Vaie'e e 52.7%, a o Salei'a e 60.7%. O se fa'aailoga lea na tãli tutusa lava le aogã o a'oa'oga i nu'u uma.

Aotelega o Togi o Fuataga 'Ãmata & Fa'ai'u / 10			
Nu'u	'Ãmata	Fa'ai'u	% o Suiga
Tãga	2.21	7.84	5.63
Asau	2.17	8.12	5.95
Lotopu'e	2.08	7.94	5.86
Vaie'e	3.65	8.94	5.27
Lalovĩ	2.13	7.82	5.69
Salei'a	2.38	8.45	6.08
AOFA'I	14.6	49.1	
AOTELEGA	2.4	8.2	5.8
%	24%	82%	58%

Pusa 1: I'uga o Fuataga 'Ãmata & Fa'ai'u i Nu'u



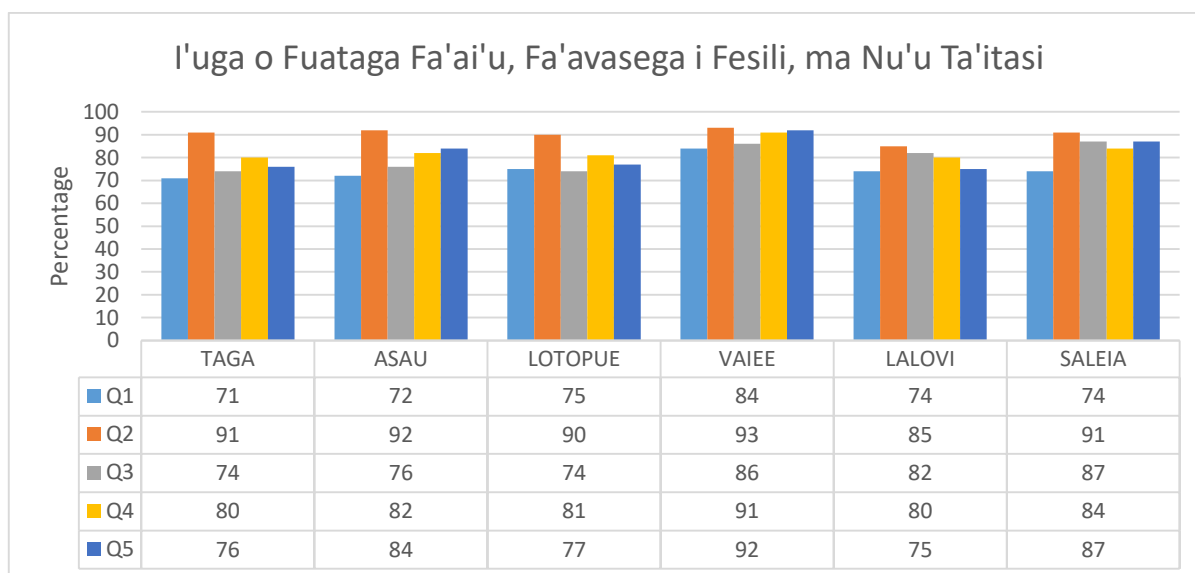
Kalafi 1: Pasene o le Suiga i Tomai ma Iloa, fa'avasega i Nu'u

E õgatasi taunu'uga o fuataga ma le 'auala na fa'agãsolo ai a'oa'oga, na fa'atino ai vãega uma e 14 o le a'oa'oga i nu'u ta'itasi, na fa'amautinoa ai e faiã'oga e tũmau naunauta'iga o vãega ta'itasi o le a'oa'oga, ma ia tutusa le folasaga ma le fa'atinoga i nu'u ta'itasi.

E tatau ona fa'amauina, o le itiiti o pasene o le suiga o tomai ma iloa mo Vaie'e, e māfua ona na aupito maua atu le aotelega o o latou togi i le fuataga 'āmata. O lea tūlaga na fa'a'iloa mai ai, e lelei atu lo latou mālamalamaga i matā'upu tau sāuāga i totonu o 'āiga, i le 'āmataga o le a'oa'oga.

Iloiloga o Taunu'uga o Fuataga Fa'ai'u

O le aotelega, e 58% le fa'aopoopoga o tomai ma iloa o sui 'auai i le a'oa'oga. Peita'i, e iai isi itū e aliali mai i se iloiloga ātili o ia taunu'uga, e uiga i le la'asaga o le mālamalamaga ua iai sui, i le fa'ai'uga o le a'oa'oga.



Kalafi 2: I'uga o Fuataga Fa'ai'u, Fa'avasega i Fesili & Nu'u Ta'itasi

I'UGA O FUATAGA FA'AI'U, FA'AVASEGA I FESILI & NU'U TA'ITASI							
	Q1	Q2	Q3	Q4	Q5	Total	Avg %
TĀGA	71	91	74	80	76	392	78.4
ASAU	72	92	76	82	84	406	81.2
LOTOPU'Ē	75	90	74	81	77	397	79.4
VAIE'E	84	93	86	91	92	446	89.2
LALLOVĪ	74	85	82	80	75	396	79.2
SALEI'A	74	91	87	84	87	423	84.6
Aofa'i	450	542	479	498	491		
Aotelega %	75	90	80	83	82		

Pusa 2: I'uga o Fuataga Fa'ai'u, Fa'avasega i Fesili ma Nu'u Ta'itasi

O se iloiloga o tali i Fesili ta'itasi i le fuataga fa'ai'u e maua mai ai se fa'ailo o itū 'olo'o mana'omia ai galuega fa'auau. E pito maualalo togi na maua i tali o le Fesili 1 e uiga i le "māfua'aga" o sātuāga i totonu o 'āiga. O le matā'upu na aupito sili ona faigatā ona mālamalama ai ma talia e sui 'auai, o le manatu lea, o le 'ogātotonu ma le pogai o sātuāga i totonu o 'āiga, o le fa'atinoga o le mālosi ma le pule. Na faigatā ona talia ona o talitonuga ua maua'a, ma le nātura o le tagata e sa'ili se tasi po o se mea e tu'ua'i i ai le ta'atele o sātuāga i totonu o 'āiga i Sāmoa. Peita'i, e 56% le fa'aopoopoina o tomai ma iloa i tali mai i le Fesili 1 i le fuataga fa'ai'u. E tatau ona fa'amauina, e le'i toe lisiina mai u'unai ma manatu lē fa'avaea e pei o le 'ava mālosi, ita, fuā, tupe po o le 'auai o tinā i le bingo o ni māfua'aga o sātuāga i totonu o 'āiga. O lona uiga, na aogā lelei fefa'asoa'iga e uiga i manatu lē fa'avaea i le taimi o le a'oa'oga. Peita'i, i le mē'e'a ai o le a'oa'oga i le ātina'ega o tomai ma agava'a, e 23 sui 'auai po o le 25% na tali mai o "fe'ese'esea'iga a ulugāli'i" po o le "loto ma'a'a" o māfua'aga o sātuāga. O le 75% o sui 'auai na sa'o le tali mai e fa'amatalaina le māfua'aga o sātuāga i totonu o 'āiga o le fa'atinoga o le mālosi ma le pule.

O le 90% o sui 'auai na mafai ona fa'ailoa mai isi itū'āiga sātuāga ma fa'atinoga fa'atūtala.

O le 80% o sui 'auai na mafai ona fa'ama'oti mai se fofō talafeagai pe 'āfai e lipoti atu i le komiti se matā'upu tau sātuāga i totonu o le nu'u.

O le 83% o sui 'auai na mafai ona fa'ama'oti mai se fa'ata'ita'iga o ni tali lē talafeagai ona tu'uina atu i tagata āfāina.

O le 82% o sui 'auai na sa'o le fa'amatalaina mai o se "manatu lē fa'avaea" po o se "manatu māsani" 'olo'o iai nei e uiga i le lē tutusa o itūpā, ma sātuāga i totonu o 'āiga.

2.5 Ātina'ega o Fuafuaga Autasi ma Galuega Fa'atino

Na ātina'e Fuafuaga Autasi ma Galuega Fa'atino a Komiti uma e ono i se 'auala na *fefa'asoa'i ai i lagona ma manatu* e le'i iai ni ulua'i tāpenapenaga. Na fausia **fa'amatalaga o Va'aiga Taula'i** ia ōgatasi ma lagona o sui o komiti po o ā mea e aupito tāua mo i latou ma le si'osi'omaga i o latou nu'u. O **fa'amatalaga o Agatausili** na fa'amautūina ina ua mē'e'a fefa'asoa'iga o fa'amuumua a sui ta'ito'atasi ma fa'amuumua a le komiti, e ala i a latou tali i fesili, *O ā mea e tāua i a Tatou?* ma le *O ā mea e 'ave i ai la tatou Fa'amuumua?* E aofia i Fuafuaga Autasi ma Galuega Fa'atino ta'itasi se **iloiloga au'ili'ili** ia fa'ama'oti ai mālosi'aga ma vāivaiga 'olo'o iai, fa'apea avanoa e ono maua ma lamatiaga e ono tūla'i mai e tatau ona taga'i i ai i le fa'ata'atiaga o fa'atinoga i le lumana'i. 'Olo'o aofia i Fuafuaga Ta'iala uma lisi o **Galuega Fa'atino ma Taimi Fuafuaina** e ta'iala ai galuega a sui o komiti i le gāsologa o le ulua'i 12 masina, Oketopa 2020 – Oketopa 2021.

Na tu'uina atu nei fuafuaga uma mo se finagalo o nu'u ta'itasi ina ua mē'e'a a'oa'oga ina ia fa'amautinoa le lagolagoina ma talia 'āto'atoa o galuega fa'atino ua fuafuaina.¹¹ 'Ole ā lagolago le Ofisa o le Komesina o

¹¹ Na toe iloilo e le Ofisa fuafuaga ta'iala ina ua mē'e'a a'oa'oga, ina ia fa'amautinoa 'olo'o atagia tonu matā'upu na lāgā i A'oa'oga ma fa'apea fo'i ona fa'amautinoa e mafai ona fa'atino ma e gafatia. Na toe tu'uina atu nei fuafuaga

Sulufa'iga e fesoasoani i ni so'otaga fa'apā'aga ma ni 'auala o fa'atupega mai ofisa ma fa'alāpotopotoga 'olo'o galulue i le fa'afetaia'iga o sāuāga fa'asaga i tinā ma tama'ita'i ma tamaiti. O nei so'otaga e mafai ona maua mai ai se fesoasoani mo nu'u i le fa'ataunu'uina o a latou galuega fa'atino ua fuafuaina i a latou fuafuaga o galuega.

Na ātina'e uma Fuafuaga Autasi ma Galuega Fa'atino ma tūsia i le Gagana Sāmoa. Ua i le Pusa 2 Fa'amatalaga o Va'aiga Taula'i ma ua 'oto'otoina Naunauta'iga Ta'iala 'ole'ā ta'ita'ina ai fa'atinoga a Komiti mo le Saogalēmū o 'Āiga i Totonu o Nu'u, i le Pusa 3 'olo'o mulimuli mai.

Fa'amatalaga o va'aiga taula'i		
<p>Asau: la galulue fa'atasi e tete'e ma tāofi sāuāga, ia saogalēmū ma ola fiafia 'āiga uma o Asau</p>	<p>Taga: Tāpena ma atia'e se si'osi'omaga saogalēmū, ina ia soifua ma ola manuia tagata uma o Tāga 'aemaise tinā ma tama'ita'i</p>	<p>Lotopue: la galulue fa'atasi Lotopu'ē e fa'aititia sāuāga mo le saogalēmū o ona 'āiga 'auā se lumana'i manuia</p>
<p>Vaiee: la ulufatu le Nu'u o Vaie'e e fuata'i se taeao fou e tafi'esea ai sāuāga, 'auā le saogalēmū o 'āiga uma o Vaie'e</p>	<p>Lalovi, Mulifanua: la taulāmua Lalovi Mulifanua mo suiga lelei, ia fa'aititia sāuāga ma una'ia 'āiga saogalēmū o le Afio'aga</p>	<p>Saleia: Tapena se lumana'i manuia o Salei'a mo a taeao, ia soifua mālōlōina ma malupuipua ona Tagata mai sāuāga</p>

Pusa 3: Fa'amatalaga o Va'aiga Taula'i a Nu'u e Ono

ua teuteuina i nu'u e 6 i aso 12, 13, 14, 17 ma le 18 o Aokuso 2020 mo ni a latou suiga fa'ai'u ae le'i fa'amautūina loa e le Ofisa ia Fuafuaga Ta'iala.

Tāga	<ul style="list-style-type: none"> • 1. Si'itia le Mālamalama i le Saogalēmū o 'Āiga • 2. Ātīna'e Pūlega Lelei o le Nu'u • 3. Fa'atino Polokalame o A'oa'oga i A'afiaga o Sāuāga
Asau	<ul style="list-style-type: none"> • 1. Si'itia le Mālamalama i le Saogalēmū o 'Āiga • 2. Fa'atino Polokalame o A'oa'oga i A'afiaga o Sāuāga • 3. Galulue Fa'atasi Lotu • 4. Ātīna'e Pūlega Lelei o le Nu'u
Lotopu'ē	<ul style="list-style-type: none"> • 1. Si'itia le Mālamalama i le Saogalēmū o 'Āiga • 2. Fa'atino Polokalame o A'oa'oga i A'afiaga o Sāuāga • 3. Ātīna'e Pūlega Lelei o le Nu'u • 4. Fa'a'āu'upegaina Talavou i le Itū tau Tamāo'āiga
Vaie'e	<ul style="list-style-type: none"> • 1. Si'itia le Mālamalama i le Saogalēmū o 'Āiga • 2. Ātīna'e Pūlega Lelei o le Nu'u • 3. Fa'atino Polokalame o A'oa'oga i A'afiaga o Sāuāga • 4. Fa'alelei Ātīna'e o le Tamāo'āiga o le Nu'u
Lalovī	<ul style="list-style-type: none"> • 1. Si'itia le Mālamalama i le Saogalēmū o 'Āiga • 2. Ātīna'e Pulega Lelei o le Nu'u • 3. Fa'atino Polokalame o A'oa'oga i A'afiaga o Sāuāga
Salei'a	<ul style="list-style-type: none"> • 1. Si'itia le Mālamalama i le Saogalēmū o 'Āiga • 2. Fa'atino Polokalame o A'oa'oga i A'afiaga o Sāuāga • 3. Fa'alelei Ātīna'e o le Tamāo'āiga o le Nu'u • 4. Ātīna'e Pūlega Lelei o le Nu'u

Pusa 4: Naunauta'iga Ta'iala o Nu'u Ta'itasi

3 Aotelega o Lesona Maua

O le La'asaga II o le Polōketi Fa'ata'ita'I i nu'u e 6, ua mafai ona maua ai le avanoa e mātāu, fa'auiga ma fa'atusatusa ai manatu ma uiga fa'aalia, āmioga ma tali atu a sui 'auai i va'aiga ma mea tutupu i sāuāga i totonu o 'āiga. O le fa'atūlagaina o le a'oa'oga mo le tolu aso na mafai ai ona toe mānatunatu loloto i taeao ta'itasi i vāega o le a'oa'oga ua mǎe'a. O taimi ia na mafai ai e faiā'oga ona mātāu ma fa'auiga fefa'asoa'āiga tāua a sui 'auai i o latou lagona i vāega o le a'oa'oga ua mǎe'a, fa'apea o latou lagona i ni sāuāga na iai pe na latou molimauiina.

E mafai fo'i ona taga'i i nu'u e 6, i itū na mātāuina e tutusa ma 'ese'ese ai, i le fa'atūlagaga o a latou pūlega, itū'āiga ta'ita'iga, "tū ma māsani" e talia, telē o le nu'u ma le tūlaga tau tamāo'āiga.



3.1. Manatu ua maua'a ma Tū ma Aga Māsani

E iai manatu ua maua'a 'olo'o iai i nu'u uma e 6. E tatau ona manatua ma mātauina nei manatu ina ia ta'iala ai ni fofō ma polokalame i le lumana'i.

Itū'āiga Sāuaga ma Faiga Fa'atāutala – Lā'ei o Tinā ma Tama'ita'i

O le gāsologa o le Vāega 5 o le a'oa'oga na talanoaina ai itū'āiga sāuāga ma faiga fa'atāutala e mafai ona o'o i se tagata sāuāina. Na mātauina i le 5 mai le 6 nu'u i le polōketi, e lē i lalo ifo o le tasi pe to'alua sui 'auai ali'i na fa'aali maumaututū le manatu, o le 'ofuina e tinā ma tama'ita'i o *lā'ei lē talafeagai*, latou te fa'amatalaina lea o se itū'āiga sāuāga fa'asaga atu i a latou, o ali'i.

“Ua sāuāina o'u mata”

O lenei manatu maua'a 'olo'o lagolago i uiga o le tu'ua'ia o le tagata sāuāina ma le manatu lē fa'avaea o lavalava o tinā ma tama'ita'i e fa'aosoosoina ai le āfāina i sāuāga ma fa'atinoga fa'atāutala. E fa'amālosia ātili ai fo'i le manatu e tatau ona va'ai lelei tinā ma tama'ita'i i o latou lavalava, ina ia fa'amautinoa e lē fa'aosoosoina ai ma lē “māfua” ai sāuāga fa'asaga i ali'i.

Itū'aiga Sāuāga ma Faiga Fa'atāutala – Faigā'āiga i le Vā o se Ulugāli'i

O uiga ma manatu fa'aalia o ali'i ma tama'ita'i i nu'u uma e ono na toe fa'aalia manino ai le maua'a o le Manatu Lē Fa'avaea 8 o le Sā'ililiga Lautele i Sāuāga i Totonu o 'Āiga, “E fa'aipoipo loa, e tatau lava i fafine ona fa'atino faigā'āiga ma o latou ta'ito'alua”¹². Peita'i, na mātauina na fa'auiga fo'i e ali'i o se sāuāga fa'asaga i a latou le musu o le to'alua po o le pā'aga vāvālalata e fa'atino faigā'āiga i taimi e mātānana'o ai.

“Ua sāuāina o'u mana'oga”

O lenei manatu maua'a na mātauina i nu'u uma, e fa'avae i le talitonuga sesē, e iai “aiā tatau fa'avae” a le ali'i i faigā'āiga ma lona to'alua, i so'o se taimi e mana'o ai, ma 'āfai e leai, ua solia lana aiā tatau o ia o le ali'i ua fa'aipoipo. O le to'atele o sui 'auai ali'i e le'i iloa, 'olo'o fa'amauina i le Tūlāfono o Solitūlāfono 2013¹³, o le solitūlāfono toso teine le faigā'āiga fai fa'amālosi tusa lava po o le to'alua. O se mea lea na fa'ate'ia ai le to'atele o sui 'auai ali'i, o i latou ia na talitonu o a latou āvā o “a latou meatōtino”, ma e lē tatau ona tē'ena e o latou ta'ito'alua o latou mana'oga tau faigā'āiga. Na lagolagoina fo'i e sui 'auai tama'ita'i lenei manatu ma fa'apea mai, o le tiute o le āvā o le fa'amalieina lea o mana'oga tau faigā'āiga o o latou ta'ito'alua; ma 'āfai e lē fa'ataunu'uina “lea tiute”, ua talafeagai ai le fasi. Mulimuli ane na iloa ai, 'olo'o tu'ua'ia e fafine i latou lava, pe 'āfai e sa'ili ma fa'atino e o latou ta'ito'alua ni faigā'āiga ma isi tama'ita'i ma le toso teine i teineiti. O nei manatu ua fa'amāonia ai ua maua'a i loto o tagata āfāina tu'ua'iga o i latou e tutupu ai sāuāga.

¹² Taga'i itulau 87, Saili'iliga Lautele i Sauaga i Totonu o Aiga i Samoa 2018.

¹³ Taga'i i le fuai'upu 49 (4) o le Tulafono o Solitulafono 2013

Ua fa'amālosia ātili ai fo'i le maua'a o le talitonuga i aiā tatau tau faigā'āiga a ali'i, ma ua ātili lavelave ai ni fofō ma ni 'auala e tafi'esea ai sāuāga.

O fefa'asoa'āiga i lenei matā'upu, na fa'asoa mai ai sui tama'ita'i i le tele o taimi e sāuāina lē leoa ai e ala i le matuā uga o 'auaga (tulou), po o le futi o le ulu i totonu o le ta'inamu, pe 'āfai e musu e fa'atino faigā'āiga.

Sāuāga o le Tino Fa'atino i Tamaiti

E matuā tele ma anoanoa'i molimau o sāuāga fa'atino i tamaiti, i nu'u uma e ono. E sili atu i le to'atasi mai nu'u ta'itasi o nu'u uma e ono na fa'asoa mai i le matuā sasaina o a latou fānau. Na mātauina fo'i e tele atu tinā na fa'asoa mai i le sasaina o a latou fānau, peita'i, e lē pei o ali'i, e le'i fa'ailoaina mai po o ā ni meafaitino na sasa ai tamaiti.

O le fa'asoa mai a se tasi tamā, *“Ou te fa'aaogāina le fa'agā'au e sasa ai la'u fānau, ma ou te talitonu o le 'auala sili lea e fa'atonu ai, e fa'alogo mai ai ia te a'u ma lē o'o atu ai i ni māsei”*.

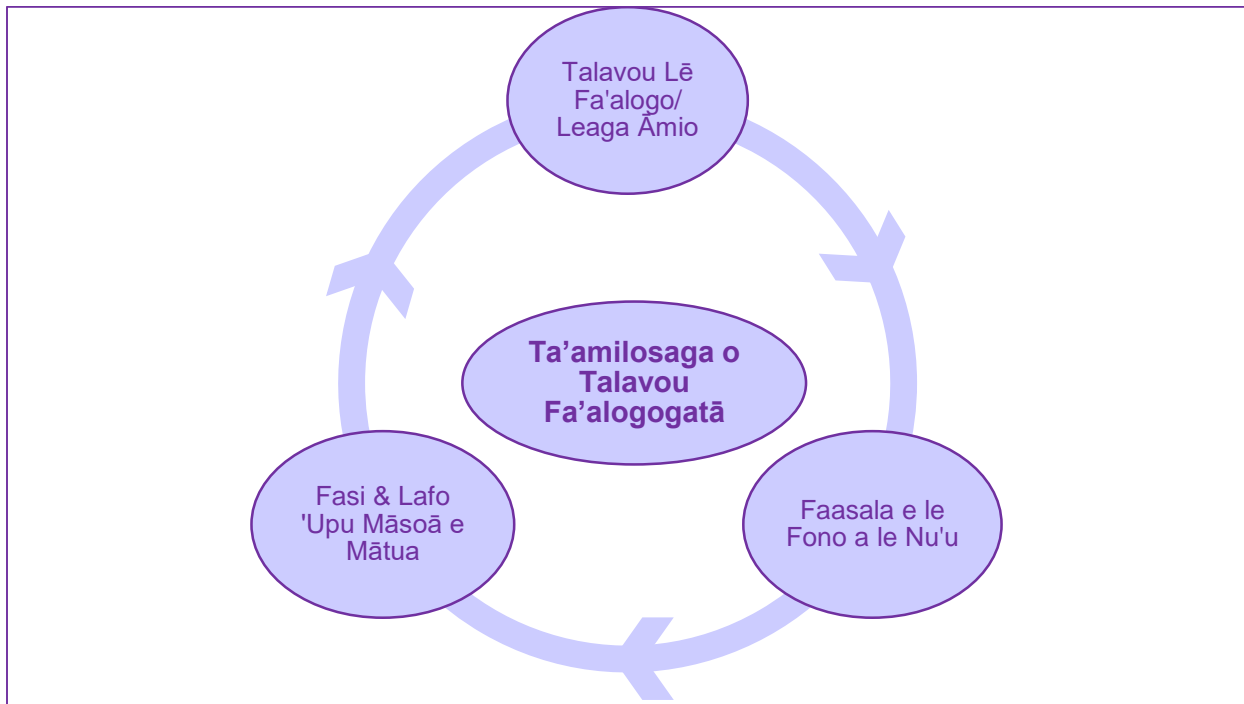
Na fa'asoa mai se Fa'afafine fa'apea, *“E leai sa'u fānau, 'ae ou te sasaina o'u tei (nephews) i taimi uma. O le vaiaso lea na te'a atu, na sasa sasa ua 'ou sela ma ua lē mafai e si ali'i ona savali. Na 'ou mālōlō, te'a loa lo'u sela o'u fa'asaga atu toe sasa”*.

Na toe fa'amāonia i manatu o mātua i nu'u o le polōketi le Manatu Lē Fa'avaea 10 o le Līpoti o le Sā'ililiga Lautele “O le sasaina o a'u o o'u la'itiiti lea ua 'ou manuia ia i aso nei” ma “ou te le'i āfāina ai”¹⁴.

O se tasi tūlaga na mātauina i nu'u uma e ono, e to'atele mātua na fa'asoa mai, pau le 'auala latou te iloa e fa'atonu ai a latou fānau, o le sasa *“Pau a lea o le auala...e faakogu ai kamaiki gei”*. Na fa'apea mai, ua uma isi 'auala e fa'atonu ai e pei o le talanoa i ai. Mo se fa'ata'ita'iga na fa'apea mai, *“Ua uma upu...Ua ou lē iloa poo le a se isi kala o la fai iai”*. Peita'i, ina ua fa'atalatalanoa ātili le matā'upu, na aliali mai ai o leo ma 'upu na fa'aaogā, e taufa'amata'u, e lē fa'amālosi'au, ma o 'upu mamafa ma 'upu māsōā. *“Ua leaga a kamiki gei vaikaimi....ua leaga kupulaga. Fiu e faakogu”*. Na aliali mai, o le gagana fa'aaogā i aso ta'ita'si i totonu o 'āiga i nu'u uma e 6, e lē ni 'upu e fa'aosofia ai le gāua'i mai o se tasi, 'ae mafai ona tūta'ia ai le tuputupu a'e ma le mālōlōina lelei o māfaufau o tupulaga lāiti.

O sāuāga o le tino ma lagona na iai le sao i le ta'amilosaga o āmio a tupulaga na tele i ai faitioga a mātua.

¹⁴ Taga'i itulau 120, Saili'iliga Lautele i Sauaga i Totonu o Aiga i Samoa 2018.



O le mātau atu, o lenei 'auala o le fasi ma so'ona lafo i ai 'upu, e lē gaua'i mai ai talavou, a ua tafu ātili ai le ita ma fa'apea ona fa'aauau ai a latou amio fa'ataute'e *“Ua akili ai a kamaiki i le kuufau”*. O SE MATĀ'UPU 'OLO'O 'AVEA PEA MA LU'I E MANA'OMIA ISI SU'ESU'EGA MA SĀ'ILI'ILIGA I LE FA'AFETAIA'IGA O SĀUĀGA I TOTONU O 'ĀIGA, O LE MATĀ'UPU LEA O 'AUALA 'OLO'O FA'AAOGĀ E MĀTUA E TAUSI MA FA'ATONU AI FĀNAU. Ua matuā maua'a le talitonuga e mana'omia ma aogā lelei le sasa e fa'atonu ai tamaiti. E telē le galuega ma tele aso e mana'omia e ātīna'e ai ma si'itia le mālamalamaga i isi 'auala ua fa'amāonia e aogā lelei, e fa'atonu ai tamaiti.

3.2. Fausia o se Si'osi'omaga o Avanoa Saogalēmū

O ata na pu'e e maua ai molimau o le aogā o le fa'asoa tatala ma mānatunatuga loloto o sui 'auai o nu'u uma e ono, i le gāsologa o aso e tolu o le a'oa'oga. O se a'oa'oga 'autū o le polōketi fa'ata'i o Komiti mo le Saogalēmū o 'Āiga, e iai le fa'amoemoega ma le 'autū e mafai ona 'ausia e ala i le fausia o se si'osi'omaga o avanoa saogalēmū.

E tolu lesona tūā na maua mai, e fesoasoani i feso'ota'iga ma nu'u i le lumana'i, i taumafaiga o le fausia o se si'osi'omaga o avanoa saogalēmū:

1. le fausia o se si'osi'omaga o avanoa saogalēmū, e maua ai avanoa o sui 'auai e tatala ai manatu, fa'asoa mai lagona moni ma maua ai fefa'asoa'iga aogā lelei. 'Āfai e leai se lagona 'olo'o i se si'osi'omaga saogalēmū, 'ole'ā fa'asoa mai sui 'auai i “manatu e lagona e te fia fa'alogo atu i ai”.

2. E lua vāga tāua o le fausia o se si'osi'omaga o avanoa saogalēmū, e fa'amautinoa ai e māfanafana sui 'auai e tatala manatu ma fa'asoa mai lagona moni, e ui ina ono āfāina ai:
- i. **Fa'atuatuaina:** Na galulue faiā'oga ina ia maua se so'otaga o le fa'atuatuaina o i latou e sui 'auai mai le 'āmataga o le a'oa'oga ma na fa'amausalī ma fa'atūmauina lea so'otaga i le gāsologa o le a'oa'oga 'ātoa. E tatau fo'i ona fa'amauina o lea fa'atuatuaina na 'āmata fa'avae e sui o le Ofisa mo Aiā Tatau a Tagata Soifua ma sui o komiti i le taimi e le'i fa'atinoina a'oa'oga. O le taimi lea o le Fuafuaina o le Fa'afanuaina o Nu'u ma le Ātina'ega o le polokalame fa'ata'i. Na manino i le Aso Muamua o le La'asaga II i le taunu'u ane o sui 'auai, le maualuga o le tūlaga o lo latou fa'atuatuaina o sui o le Ofisa, 'aemaise lava Tuala Victor, o ia lea na ta'ita'i fa'atasi ma Tracey Mikaele i fa'atalanoaga ma sui o komiti 'ae le'i fa'atinoina a'oa'oga. Na fa'avaeina le so'otaga o le fa'atuatuaina i le taimi o fonotaga 'ae le'i fa'atinoina a'oa'oga,¹⁵ ma o ia so'otaga na fa'avae ai avanoa o se si'osi'omaga saogalēmū na fa'aauau i le taimi o a'oa'oga. Na fa'aauauina e faiā'oga lenei so'otaga e ala i 'auala o le fefa'asoa'a'i, i totonu o tapula'a talafeagai ma le galuega fa'apea le āmiotonu. Na mātauina fo'i le fa'atūmauina o lea fa'atuatuaina i le fa'aalia atu o le naunau moni mo le manuia o le nu'u ma le sini tau'ave fa'atasi o le mana'oga e fa'afetaia'i sātuāga i totonu o 'āiga ma nu'u.
 - ii. O le vāega tāua lonalua na fa'aaogā e faiā'oga na maua ai fefa'asoa'a'iga aogā a sui 'auai, o le manatu lea e **Leai se Fa'amasinosino** atu i se tasi – po o se tagata sātuāina, se tagata na o'o iai sātuāga, po o se fa'atino sātuāga. O se tasi lenei o tūlāfono o fefa'asoa'a'iga na fa'ata'atia i le 'āmataga, ma fa'aauauina e ala i le tali to'affilēmū e fa'aali atu ai 'olo'o māmamalama, ma lagona manatu o sui e fa'aali. O nu'u uma e 6 o le polōketi, na tatala manatu ma fa'asoa mai tagata fa'atino sātuāga i a latou sātuāga i o latou ta'ito'alua ma fānau, ma maua lagona māfanafana e fa'asoa mai ai i a latou fa'atinoga na fai. Na fa'apēnā fo'i ona mafai ona tatala mai manatu ma fa'asoa mai i latou na a'afia pe 'olo'o a'afia i so'otaga fa'atūtala.
3. E mafai ona fa'atino ni sālililiga ma iloilo ātili itū lavelave o sātuāga i totonu o 'āiga, e ala i ni fa'atalanoaga ma fefa'asoa'a'iga au'ililili ma sui o komiti i se si'osi'omaga o avanoa saogalēmū. Ua fa'amauina e le polokalame fa'ata'i o Komiti mo le Saogalēmū o 'Āiga molimau o le itū'āiga fefa'asoa'a'iga e tatala mai ai le loto o le sui 'auai ma fa'asoa mai i se si'osi'omaga o avanoa saogalēmū, e mafai ona fa'avae ai se *sālililiga e maua mai ai ni tali* (action research) i itū 'olo'o

¹⁵ Na fa'atino e sui o le Ofisa mo Aiā Tatau a Tagata Soifua ni fonotaga se lua 'ae le'i 'āmataina a'oa'oga. O ulua'i fonotaga na fa'atino i a Novema – Tesema 2019, na feiloa'i ai le Ofisa ma Fono a Nu'u o nu'u e 6 ua filifilia. O lenei fonotaga na fa'atalanoa ai le Polōketi fa'ata'i ma sa'ili ai se finagalo o le afio'aga pe fia 'auai i le polōketi. O fonotaga lonalua na fa'atino i a Ianuari – Fepuari 2020 e fa'amautū le fa'avaeina o Komiti, ma talanoaina ma Komiti le la'asaga o soso'o o le polōketi, o le A'oa'oga i le Ātina'ega o Tomai ma Agava'a.

fesoasoani, ma māfua'aga lavelave o manatu maua'a ma lagona ma uiga fa'aalia e uiga i sāuāga i totonu o 'āiga.

3.3. Ta'ita'iga Fetāla'i ma Pūlega Lelei

Na mātauina e tu'usa'o le feso'ota'iga o le itū'āiga ta'ita'iga i le nu'u ma le mafai e le Komiti mo le Saogalēmū o 'Āiga ona talia ma fa'aaogā faiga o pūlega lelei. Na iloga fo'i le feso'ota'iga o ta'ita'iga fetāla'i ma le mafai e sui 'auai ona tatala fefa'asoa'iga ma manatu i matā'upu talanoaina i vāega ta'itasi o le a'oa'oga.

Mo se fa'ata'ita'iga, o Asau. Na manino o le 'auala o ta'ita'iga e sau mai luga i matai, ma e le'i sa'oloto le fa'asoa mai a sui tama'ita'i. Na iloga lea tūlaga, i le fa'atusatusa atu i isi nu'u na fa'aali ai e ta'ita'i 'auala o ta'ita'iga fetāla'i. E fa'amauiina fo'i na'o Asau le afio'aga na filifili e tofi tūlaga o sui o le komiti, 'ae le'i filifilia i se fa'agāsologa o ni pālota a sui. O lea 'auala na tofi ai e se matai e to'atasi sui e 'ūmia tofiga 'ese'ese i le komiti.

Peita'i, o nu'u na fa'aalia e tamāli'i ma failāuga 'auala o ta'ita'iga fetāla'i, e tele atu talitonuga fa'avae o pūlega lelei na fa'ailoa atu ma talanoaina i le a'oa'oga, na talia ma fa'aaogāina e a latou komiti.

O nu'u na fa'aalia e tamāli'i ma failāuga uiga o le fetāla'i ma le āmana'ia o le sao o isi, na tele atu manatu fa'aalia ma fefa'asoa'iga a sui uma. Na mātauina fo'i i le taimi o le filifiliga o tofi o le komiti le sa'oloto o sui e fa'atū se sui, e aunoa ma se popole ne'i fāitioina e se isi.

Vaganā ai Asau, na talisapaia e isi Komiti le fa'atinoina o filifiliga o tofi e ala i pālota e lē fa'ailoaina.

3.4. Feso'ota'iga ma Nu'u i Sāmoa: Ala, Moni o le fa'apogai, Fa'auauina, Aogā o le Polōketi mo le nu'u ma le Lagolago a Sui o le Palemene

E fā itū tāua na mātauina, na taunu'u manuia ai vāega o le La'asaga II i le galulue ai i totonu o nu'u i Sāmoa. E tatau ona mātauina toto'a nei itū, i le āga'i atu i le La'asaga III: le la'asaga lea o fa'atinoga:

- i. **Ala** – e tāua le ala atu o se polōketi mo se nu'u, e fa'avae i se mana'oga ua fa'ailoa e tagata o le nu'u. Mo le polōketi lenei, o lea *ala* na fa'avae i fautuaga ia fa'avaeina ni Komiti a Nu'u mo le Saogalēmū o 'Āiga, na fa'atūina mai e tagata o nu'u, e pei ona fa'amauiina i le Līpoti o le Sā'ilī'iliga Lautele i Sāuāga i Totonu o 'Āiga 2018 ma le Su'esu'ega i le Saogalēmū o 'Āiga 2017, na fa'atinoina e le Matāgaluega o Tinā ma Tama'ita'i, Ātina'e o Nu'u ma Afio'aga ma Agafeso'ota'i. O le *Fautuaga 20* o le Līpoti o le Sā'ilī'iliga i Sāuāga i Totonu o 'Āiga ma le *Fautuaga 4 (iii)* o le Su'esu'ega i le Saogalēmū o 'Āiga, o le fa'avae lea na ala atu ai i nu'u, talu ai se mana'oga na fa'aalia. O le ala atu fo'i i le ulua'i feiloa'iga ma Fono a Nu'u e sa'ili so latou finagalo pe talia ma lagolagoina lenei polōketi, o se tasi lea o itū tāua i le fa'amanuiaina o taumafaiga.
- ii. **Moni o le Fa'apogai** – e tāua le talitonu o le nu'u e moni le fa'apogai ma ua o'o atu i le agaga moni o le fia fesoasoani ia 'ausia o latou fa'amoemoega. E 'āmata fa'avaeina le fa'atuatuaina i le mafai

e faiā’oga ona fa’aali atu lo latou fo’i naunau moni e ‘ausia le sini o le fa’amutaina o so’o se itū’āiga sāuāga i totonu o Sāmoa, e lē gata i le fa’alāpotopotoga ‘olo’o ta’imua i le polōketi ‘ae fa’apea fo’i ona sui ta’ito’atasi. E fesoasoani fo’i i le talitonuina e tagata o le nu’u o faiā’oga, le ta’ita’i o se Lōia i sui o le Ofisa mo Aiā Tatau a Tagata Soifua, e iai le tomai e mafai ai ona fa’amanoina matā’upu. O le si’osi’omaga o le Fa’asāmoa, e fa’alupeina o le “tama’ita’i po o le ali’i lōia”.

- iii. **Fa’aaauuina** – e tāua i polōketi i nu’u le iai o se fuafuaga mo le fesoasoani ‘auā le fa’aaauuina o galuega e tagata o le nu’u i le lumana’i, ‘aemaise lava i itū’āiga matā’upu fa’apēnei. O le manino o le taulogologo atu i le gāsologa o a’oa’oga e iai pea le lagolago i nu’u i le la’asaga o fa’atinoga, na ‘avea lea ma fa’amālosi’au i sui o komiti i taimi uma o le a’oa’oga. ‘Ana leai lea folafolaga o le lagolago e tu’uina atu, e telē le lamatiaga e lē fa’aaauuina ai e nu’u le galuega.
- iv. **Aogā o le Polōketi mo le Nu’u:** na tāua le fa’amamafa i nu’u mai lava i le ‘āmataga, e leai se tupe e maua mai i le polōketi. E tatau lava ona vave fō’ia i le ‘āmataga le lamatiaga e ono fa’amoemoe ma tāpā e nu’u ni ‘alauni (po o se isi itū’āiga o totoi), mo le ‘auai i le polōketi. E fōliga mai ua mautū lea manatu i nu’u talu ai isi polokalame ua fa’atino muamua e isi fa’alāpotopotoga. O lea na tāua ai lava i le Ofisa le manino o nu’u ma sui ‘auai i lea itū, ma o latou talisapaia le aogā o lenei polōketi mo lo latou lava manuia. O le māfua’aga lea na galue ai le Ofisa e fa’atalanoa ma talia e sui ‘auai, o le fa’afetaia’iga o sāuāga i totonu o ‘āiga ma le fa’avaeina o ‘āiga manuia, o se fa’amanuiaga lea mo i latou, ma o le matāfaioi tau’ave lea a le nu’u. ‘Ā manuia tagata, e manuia ‘Āiga, e manuia foi Nu’u ma Ekalesia.
- v. **Lagolago a Sui o le Palemene:** A o fa’agāsolo le La’asaga II, na manatu le Ofisa e tāua le feiloa’i ma Sui o le Palemene o nu’u e 6 o le polōketi, ina ia manino ma maua la latou lagolago mo lenei taumafaiga. O lea na maua ai ni avanoa o feiloa’iga a sui o le Ofisa ma sui o le Palemene o nu’u e 6¹⁶. Na tāua le manino ma le lava silafia e Sui o le Palemene i le polōketi ma ‘auala e galulue fa’atasi ai ma isi taumafaiga a le Mālō ‘olo’o fa’atino, ‘aemaise lava Fuafuaga mo le Ātīna’e o Itūmālō ‘olo’o galulue ai nei le Matāgaluega o Tinā ma Tama’ita’i, Ātīna’e o Nu’u ma Afio’aga ma Agafeso’ota’i. Na talisapaia ma lagolagoina e Sui o le Palemene le taumafaiga nei. Na fa’atāuaina e Sui o le Palemene lo latou silafia o ni polōketi o fuafuaina i o latou itūmālō, ina ia mafai ona o latou lagolagoina ma fa’amālosi’au i fa’atinoga o nei galuega. ‘Ole’ā fa’apea ona fa’aaau ai le galulue vāvālalata o le

¹⁶ Na feiloa’i sui o le Ofisa mo Aiā Tatau a Tagata Soifua ma Sui o le Palemene o nu’u e 6 o le polōketi i le aso 28, 29 o Iuni ma le aso 14 o Iulai 2020. O le Afioga Hon Nafō’itoa Tala’imanu Keti, Sui Fofoga Fetalai, o le Sui Faipule mo Salei’a; Afioga Hon Lopao’o Natanielu Mua, Minisitā o Fa’ato’aga ma Faigāfaiva o le Sui Faipule mo Asau; Afioga Hon Afoa Amituana’i Mauli, Sui Faipule mo Tāga; Afioga Hon Mulipola Leiataua Laki, Minisitā Lagolago o Tupe, o le Sui Faipule mo Lalovī Mulifanua; Afioga Hon Tafua Maluelue Tafua, Sui Faipule mo Lotopu’ē ma le Afioga Hon Leaana Ronnie Posini, Sui Faipule mo Vaie’e.

Ofisa mo Aiā Tatau a Tagata Soifua ma nei Sui o le Palemene ina ia fa'amautinoa lo latou lagolagoina o le polokalame i ona gāsologa uma.

3.5. Meatōtino a le Nu'u: Fa'amālosi'au ma le Fa'amāoni

E fa'aopoopo i itū na fa'ailoaina i le vāega 3.4 i luga atu, e matuā tāua le 'avea o le polōketi o se meatōtino a le nu'u, talu ai, e mana'omia suiga i manatu māsani, suiga i lagona ma suiga i āmioga, ina ia mafai ona 'ausia naunauta'iga aoao o le polōketi. O lea la, e tatau ona 'ave le fa'amamua ma taga'i toto'a i fuafuaga ma fa'atinoga o le la'asaga 'olo'o soso'o, ina ia mafai e fa'iā'oga ona fa'avae faiga aogā lelei e fa'amālosi'au ma fa'aosofia ai le fa'amāoni o tagata o le nu'u e opogi ma fa'atino ai e i latou lava le polōketi.

E mafai ona fesoasoani vāega mo le fausia o se si'osi'omaga o avanoa saogalēmū 'olo'o i le vāega 3.2 ma itū tāua 'olo'o tā'ua i le vāega 3.4, i le fausaga o se fa'avae e mafai ai ona tau'ave e tagata o le nu'u le fa'ataunu'uina o fa'atinoga o le polokalame. Na talafeagai lelei le taimi fuafuaina o le tolu aso mo tāpenaga o le fa'avae e mafai ai ona galulue sui 'auai o nu'u. Na mana'omia lenei taimi e fa'amautinoa ai ua maua le fa'amālosi'au ma le fa'amāoni, o se fa'avae lea mo le la'asaga o fa'atinoga. Ua fa'aititia le lamatiaga o le "auai mo le 'alauni" i le 'auala na fa'atino ai lenei la'asaga.

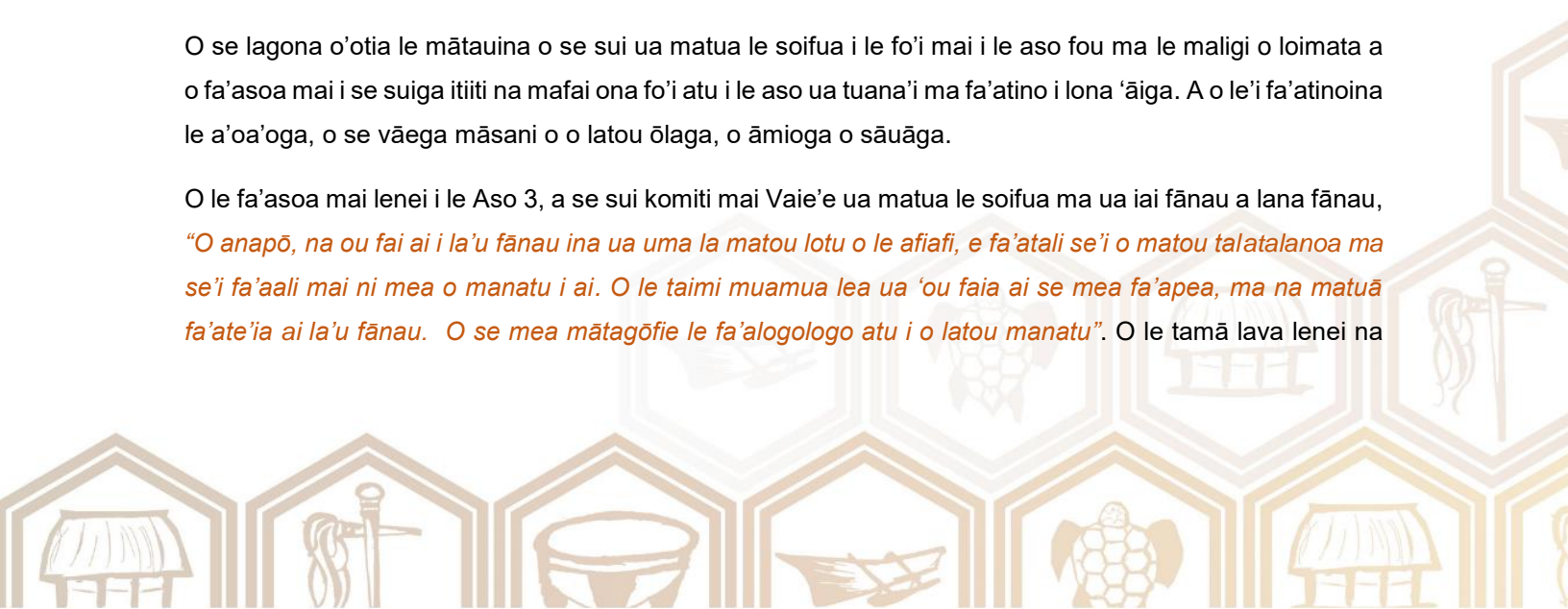
3.6. E Mafai E A'oa'oga ma le Ātina'ega o Tomai ma Agava'a Ona Suia Lagona

E maua i fa'amaumauga o fefa'asoa'iga a sui 'auai ni molimau maumaututū o le telē o le suiga i lagona ma fa'apea ai āmioga a sui 'auai, i le gāsologa o aso e 3 o le a'oa'oga mo le ātina'ega o tomai ma agava'a. E lē gata i lea, o le 'avea o se sui o se tino aloa'ia, le Komiti a le Nu'u mo le Saogalēmū o 'Āiga, ua tu'uina atu ai i ai le tiute o le ūna'i o āmioga e tete'e atu i sāuāga, na lagona ai e sui o komiti lo latou tiute tau'ave, ma iloilo toto'a ai a latou lava āmioga.

O nu'u uma e ono, na fa'asoa mai sui o komiti e le'i tau ane lava i le māfaufau o ni sāuāga a latou āmioga. Na manino mai le talia o se vāega māsani o le ōlaga sāuāga i totonu o 'āiga, ona e talitonu sui 'auai e leai se leaga o le lafo o 'upu taufa'amata'u, o le pō, fea'a, tamoto, lau i igoa 'ese'ese, fa'amāasiasi, o ni fa'ata'ita'iga ia o āmioga "māsani" 'olo'o ta'atele nei i totonu o nu'u. Na mātauina fo'i, o le taimi muamua lea i o latou ōlaga ua fa'alogo ai ni sui 'auai i ni vāega na fa'a'autū i ai le a'oa'oga.

O se lagona o'otia le mātauina o se sui ua matua le soifua i le fo'i mai i le aso fou ma le maligi o loimata a o fa'asoa mai i se suiga itiiti na mafai ona fo'i atu i le aso ua tuana'i ma fa'atino i lona 'āiga. A o le'i fa'atinoina le a'oa'oga, o se vāega māsani o o latou ōlaga, o āmioga o sāuāga.

O le fa'asoa mai lenei i le Aso 3, a se sui komiti mai Vaie'e ua matua le soifua ma ua iai fānau a lana fānau, *"O anapō, na ou fai ai i la'u fānau ina ua uma la matou lotu o le afiafi, e fa'atali se'i o matou talatalanoa ma se'i fa'aali mai ni mea o manatu i ai. O le taimi muamua lea ua 'ou faia ai se mea fa'apea, ma na matuā fa'ate'ia ai la'u fānau. O se mea mātagōfie le fa'alogologo atu i o latou manatu".* O le tamā lava lenei na



mitamita le fa'asoa mai i le Aso 1 o lana fa'agā'au e 2 mita le 'umi, pau lenā o le 'auala sili e fa'atonu ai lana fānau.

E lē tele ni ulugāli'i na 'auai i le a'oa'oga. Peita'i, na iai se tinā mai Vaie'e, ua fai fānau a lana fānau, sa iai fo'i lona to'alua i le komiti. O le fa'asoa mai lenei a lea tinā i le aso fa'ai'u:

“Na fafagu a'u e lo'u to'alua anataeao ma tu'u mai se sukalati i luga o lo'u aluga. O le ulua'i taimi lenei i lo ma olaga fa'aipoipo ua tupu ai se mea fa'apea. O le ulua'i taimi fo'i lea i lo'u olaga ua o'o ai i a te a'u se mea fa'apēnei”.

O isi fefa'asoa'iga, na ta'utino mai ai tinā 'ole'ā lē toe so'ona sasaina a latou fānau, e pei o sasa ua “māsani ai”.

Na ta'utino ali'i 'ole'ā lē toe fasia a latou āvā.

Na fa'asoa mai ni ali'i i le lē mafai ona 'alofia le 'ava mālosi, ma ta'utino mai e “lē toe inu”. E ui ina e mafai ona lu'iina le tausisia o nei ta'utinoga na fai i luma o le komiti ma fa'amauina i ata na pu'e, na iai le agaga moni e fia 'avea ma ni tagata e lelei atu, e pei ona manino mai i la latou fa'asoa.¹⁷

O nu'u uma e 6 o le polōketi, na fa'asoa mai sui 'auai i lo latou mana'oga pe ana se'i mafai ona 'auai isi tagata o o latou 'āiga i le a'oa'oga. *“Pe ana se'i i inei lo'u to'alua (wife) se'i fa'alogi mai i le mea lea...”* *“Pe ana mafai ona 'auai mai lo'u to'alua (husband) ma 'avea o se tasi e 'auai i lenei...”* *“Na fa'alogologo mai lo'u tamā anapō i la'u fa'asoa, ma ua salamō i le lē sau i le a'oa'oga...”*

Ua manino lelei mai i le polōketi lenei, e mafai e a'oa'oga o le ātīna'ega o tomai ma agava'a e aofia ai fe'au 'autū e uiga i sāuāga i totonu o 'āiga, ona suia manatu ua maua'a ma loto o sui 'auai, fa'apea a latou āmio. O le 'avea o se sui o se tino aloa'ia, le Komiti a le Nu'u mo le Saogalēmū o 'Āiga, ua lagona ai e sui lo latou tiute, ia suia o latou lagona e uiga i sāuāga i totonu o 'āiga, ma ia fa'amutaina āmioga o sāuāga.

3.7. Lagolago mo 'Ave Fu'a mai Totonu o le Nu'u

Mo nu'u uma e ono o le Polōketi, na fa'ailoaina ni sui, o i latou o ni ta'ita'i e āmana'ia i totonu o le nu'u, e mafai ona fa'amālosi'au i le fa'aauauina o taumafaiga ua 'āmata, ma fa'aosofia le naunau pea o sui e ta'imua i le fa'atinoga o galuega ina ia 'ausia suiga lelei. O se lu'i fitā ma lavelave tele le suiga o manatu ma āmio ua maua'a. E mana'omia le uta fetāla'i, 'auā e leai ni tali tu'usa'o ma faigōfie, ma e telē se taimi e alu i le fa'avaeina ma le fa'atūmauina o nei suiga.

E mana'omia le fesoasoani fa'aopoopo, fa'amālosi'au ma le lagolago fa'aauau e tu'uina atu i nei “ave fu'a” ua filifilia, ina ia fa'amautinoa le fa'amausalīna o le polōketi ma le aogā lelei o fa'atinoga i le gāsologa o le

¹⁷ O fa'atalanoaga tulituliloa a sui o le Ofisa ma komiti e fa'amautūina suiga o toe iloiloa o a latou Fuafuaga Ta'iala, na maua ai līpoti mai nu'u e lua, o Lotopu'ē ma Lalovī Mulifanua, e to'alua ali'i na ta'utino i le A'oa'oga 'ole'ā tāofi le inu 'ava mālosi, 'olo'o tausisia pea i ia ta'utinoga.

12 masina o lumana'i. E mafai e 'ave fu'a nei ona fa'atino ta'ita'iga e mana'omia mo le ūna'iina o suiga 'olo'o mana'omia i totonu o le nu'u.

4 'Oto'otoga o Nu'u Ta'itasi O Le Polōketi

E pei ona ulua'i tā'ua i lenei līpoti, O le La'asaga II na fa'ataunu'uina ai A'oa'oga i le Ātina'ega o Tomai ma Agava'a ma Fuafuaga Ta'iala i aso e tolu mo nu'u filifilia ta'itasi o le polōketi. 'Olo'o mulimuli mai se va'aiga aoao i nu'u ta'itasi ma itū na mātauina i le a'oa'oga.

4.1. Tāga

Aso:	16-18 Mati 2020
Aofa'i o Sui 'auai:	17
Aofia ai le Sui o le Nu'u/Tama'ita'i i le komiti:	loe
Fa'avasegaina i Itūpā:	3 Tama'ita'i, 14 Ali'i
Tagata e iai Mana'oga Fa'apitoa:	0
Fua fa'atatau o tausaga o le matua o sui 'auai (average age):	54
Nūmera 'ogātotonu o le matua o le soifua o sui:	56
Va'aiga Taula'i o le Fuafuaga Ta'iala:	Tāpena ma atia'e se si'osi'omaga saogalēmū, ina ia soifua ma ola manuia tagata uma o Tāga 'aemaise tinā ma tama'ita'i.
Sini Ta'iala:	<ol style="list-style-type: none"> 1. Si'itia le Mālamalama i le Saogalēmū o 'Āiga 2. Ātina'e Pūlega Lelei o le Nu'u 3. Fa'atino Polokalame o A'oa'oga i A'afiaga o Sāuāga

Itū na Mātauina:

E 3 sui tama'ita'i na filifilia e Tāga, o i latou uma ia o *nofotane*, tama'ita'i o isi nu'u e maupaolo atu i le afio'aga. O le manatu na fa'aalia e sui ali'i o Tāga, e taotaomia lo latou talanoaina o matā'upu tau sāuāga fa'alotoifale ma sāuāga tau faigā'āiga, pe 'āfai e 'auai ulugāli'i po o tuagane ma tuafāfine i le a'oa'oga. O lo latou manatu fa'aalia fo'i, o le 'avea o nofotane o ni sui o la latou komiti, o le fa'ailoga lea o lo latou tāua, ma o le galuega 'ole'ā ālo atu e fa'atino, e fa'amautinoa ai e fa'atāuaina ma talisapaia tama'ita'i nofotane uma i lo latou nu'u.

Ta'ita'iga. Na 'auai ali'i ma tulāfale tāua o Tāga, o ni sui o le komiti. Peita'i, na fa'ase'e 'ese mai le 'ūmia o ni tofiga, 'ae na lafo i sui o le komiti e filifili mai ai se ta'ita'i e "iai tomai i fa'atinoga" ma le agava'a e ta'ita'i ai āmio e tete'e atu i sāuāga e lē gata i totonu o Tāga, 'ae fa'apea le atunu'u. E tele sui o Tāga e mafai ona 'avea o 'ave fu'a, e mafai ona galulue ma le Ofisa i le fa'agāsologa o le Polōketi.

4.2. Asau

Aso:	19-21 Mati 2020
Aofa'i o Sui 'auai:	16
Aofia ai le Sui o le Nu'u/Tama'ita'i i le komiti:	loe
Fa'avasegaina i Itūpā:	8 Tama'ita'i, 8 Ali'i
Tagata e iai Mana'oga Fa'apitoa:	0
Fua fa'atatau o tausaga o le matua o sui 'auai (average age):	54
Nūmera 'ogātotonu o le matua o le soifua o sui:	60.5
Va'aiga Taula'i o le Fuafuaga Ta'iala:	la galulue fa'atasi e tete'e ma tāofi sāuāga, ia saogalēmū ma ola fiafia 'āiga uma o Asau.
Sini Ta'iala:	<ol style="list-style-type: none"> 1. Si'itia le Mālamalama i le Saogalēmū o 'Āiga 2. Fa'atino Polokalame o A'oa'oga i A'afiaga o Sāuāga 3. Galulue Fa'atasi Lotu 4. Ātīna'e Pūlega Lelei o le Nu'u

Itū na Mātauina:

Ta'ita'iga. Na 'auai se tulāfale fa'aaloogia ma e iai se manatu o le tu'ua lea o le afio'aga o Asau. Peita'i, na iai le isi Tulāfale na taulāmua i le tele o felafolafoa'iga ma i le mātau atu i ana fa'amatalaga ma le 'auala na fa'aleo ai - na ono 'avea lea o se 'auala na tūta'ia ai le fefa'asoa'iga o manatu o sui, 'aemaise lava manatu o sui tama'ita'i.

Pūlega. O le la'asaga o le filifiliga o tofiga, na fa'aaogā ai le 'auala o ta'ita'iga e sau mai luga. Na tofi e le tulāfale lea e to'atasi sui na manatu e talafeagai mo tofiga ta'itasi. O le itū e fia fa'amauiina, na tutusa sui mai itūpā na ia filifilia mo tūlaga tofi e 6. E 3 ali'i, 3 tama'ita'i ma tofi. O tama'ita'i na filifilia i tofiga o le Sui Peresetene, o le Teutupe ma le Failautusi; o ali'i na filifilia i tofiga o le Peresetene, Sui Teutupe ma le Sui Failautusi.

4.3. Lotopu'ē

Aso:	13-15 Me 2020
Aofa'i o Sui 'auai:	16
Aofia ai le Sui o le Nu'u/Tama'ita'i i le komiti:	loe
Fa'avasegaina i Itūpā:	9 Tama'ita'i, 7 Ali'i
Fua fa'atatau o tausaga o le matua o sui 'auai (average age):	37.9
Nūmera 'ogātotonu o le matua o le soifua o sui:	37.5
Tagata e iai Mana'oga Fa'apitoa:	0
Va'aiga Taula'i o le Fuafuaga Ta'iala:	Ia galulue fa'atasi Lotopu'ē e fa'aititia sāuāga mo le saogalēmū o ona āiga 'auā se lumana'i manuia.
Sini Ta'iala:	<ol style="list-style-type: none"> 1. Si'itia le Mālamalama i le Saogalēmū o 'Āiga 2. Fa'atino Polokalame o A'oa'oga i A'afiaga o Sāuāga 3. Ātīna'e Pūlega Lelei o le Nu'u 4. Fa'a'ā'upegaina Talavou i le Itū tau Tamāo'āiga

Itū na Mātauina:

Telē (o le Nu'u). O Lotopu'ē o se nu'u la'iitiiti fa'atusatusa i isi nu'u o le polōketi. O se nu'u la'iitiiti fo'i pe 'ā fa'atusatusa i isi nu'u i Sāmoa. E talavou atu sui o le Komiti mo le Saogalēmū o 'Āiga i le fa'atusatusa atu i komiti a isi nu'u. Na mātauina le tatala o fefa'asoa'iga a sui 'auai.

Ta'ita'iga. Na 'auai fa'atumutumuga o ali'i o Lotopu'ē e 'ūmia le sua faigata. O le ta'ita'iga, na avanoa ai sui e tatala fefa'asoa'iga ma fa'aali o latou manatu ma lagona moni. Na mātauina e vāvālalata feso'ota'iga a sui matai ma isi sui o le nu'u.

Pūlega. Na filifili Lotopu'ē e sa'ili tofi o la latou komiti e ala i pālota e lē fa'aioaina ina ua mae'a ona fa'atūina atu sui mo tofiga ta'itasi. E tutusa le fa'asoaina o sui i itūpā, e 3 tama'ita'i, 3 ali'i. O ali'i tāua na filifilia i tofi o le Peresetene ma le Sui Peresetene. O tama'ita'i na filifilia i tofiga o le Teutupe, Failautusi ma le Sui Failautusi. O se itū mātauina i Lotopu'ē, e 49 tausaga o le Peresetene, 'ae 39 tausaga o le Sui Peresetene. O ta'ita'i aupito talavou ia i le polokalame fa'ata'i.

Manatu Lē Fa'avaea ma Talamoni. E lē fa'apea o le talavou o sui o lenei komiti ona leai ai lea o manatu mau'a, e pei ona mātauina i nu'u e matua atu le soifua o sui o komiti. O fa'asoa mai a ni sui tama'ita'i i Lotopu'ē na o'gatasi ma le manatu mau'a "e ala ona fasi fafine o le lē ava ma lē fa'alogi o la latou ta'ito'alua".

Na aliali a'e fo'i i Lotopu'e le manatu le fa'avaea, ua "sāuāina" le tamāloa pe 'āfai e musu lona to'alua e fa'atino faigā'āiga, fa'apea le manatu le fa'avaea ua "sāuāina" ali'i pe 'ā va'ai atu i 'ofu le talafeagai o se tama'ita'i.

Fa'amālosi'au. E leotele atu le mana'oga fa'aalia o le vāega lenei nai lō isi komiti, mo ni a'oa'oga fa'apēnei mo sui o o latou 'āiga e le aofia i le komiti. E to'atele na fa'asoa mai – "pe 'ana se'i" 'auai mai lo'u to'alua, po o lo'u tamā. O se va'aiga aupito fa'ao'otia loto le taimi o fefa'asoa'iga ma tōmānatuga i le aso fa'ai'u o a'oa'oga i lenei komiti. Na tutū i se li'o ma 'u'u lima, a o fa'asoa mai i mea ua o latou mauaina i le a'oa'oga, ma o latou naunauta'iga e fai ni suiga lelei mo le āga'i i luma.

4.4. Vaie'e

Aso:	25 – 27 Me 2020
Aofa'i o Sui 'auai:	17
Aofia ai le Sui o le Nu'u/Tama'ita'i i le komiti:	loe
Fa'avasegaina i Itūpā:	7 Tama'ita'i, 10 Ali'i
Tagata e iai Mana'oga Fa'apitoa:	0
Fua fa'atatau o tausaga o le matua o sui 'auai (average age):	56.5
Nūmera 'ogātotonu o le matua o le soifua o sui:	57
Va'aiga Taula'i o le Fuafuaga Ta'iala:	Ia ulufatu le Nu'u o Vaie'e e fuata'i se taeao fou e tafi'esea ai sāuāga, 'auā le saogalēmū o 'āiga uma o Vaie'e.
Sini Ta'iala:	<ol style="list-style-type: none"> 1. Si'itia le Mālamalama i le Saogalēmū o 'Āiga 2. Ātīna'e Pūlega Lelei o le Nu'u 3. Fa'atino Polokalame o A'oa'oga i A'afiaga o Sāuāga 4. Fa'aleleia Ātīna'e o le Tamāo'āiga o le Nu'u

Itū na Mātauina:

Ta'ita'iga. E mātā'ina le ta'ita'iga a Vaie'e i le tu'ufa'atasiga o faiga māsani fa'amatai, ma ta'ita'iga fa'aonapōnei na pālotaina ai la latou Peresetene. O le fetāla'i o le ta'ita'iga a le Peresetene na mātauina ai le mafai ona fa'agāoioi ona tagata e galulue e tau'ave fa'atasi ma fefa'asoa'i e fō'ia fa'afitāuli ma 'ia 'ausia a latou sini.

Fa'amālosi'au ma le Fa'amāoni. Ua mātauina ua telē le la'asaga ua o'o i ai Vaie'e i ana galuega e tete'e atu i sātuāga fa'atino i tinā ma tama'ita'i ma tamaiti. Ua mae'a ona fa'alauiloaina fa'alaua'itele lo latou tete'e atu i sātuāga e fa'atino i se pā'aga vāvālalata, ma na fa'asalalau i le atunu'u e ala i le televise sa latou tauvaga o le Mrs Vaie'e, e pātīpatia ai *nofotane* o lo latou nu'u. E mātauina, tusa lava pe ana leai se polōketi fa'ata'i, e galulue lava Vaie'e i a latou polokalame e fa'amuta ai sātuāga. O se tasi o galuega fa'atino i le Sini Ta'iala 1 a Vaie'e – o le faia o se ata tīfaga e si'itia ai le mālamalama ma suia manatu ua maua'a e uiga i sātuāga i totonu o 'āiga.

Sā'ili'iliga e Maua Mai ai ni Tali. O le 'auala o le "va'ai i le ata tele" e pei ona fa'atino e Vaie'e i ana galuega fa'atino ua fuafuaina, ua 'avea ai Vaie'e o se nu'u talafeagai e fa'atino ai se *sā'ili'iliga e maua mai ai ni tali*, e ala i le mātauina ma le toto'a o le fa'ataunu'uina o galuega fa'atino o la latou Fuafuaga Ta'iala.

4.5. Lalovī, Mulifanua

Aso:	26 – 28 Me 2020
Aofa'i o Sui 'auai:	14
Aofia ai le Sui o le Nu'u/Tama'ita'i i le komiti:	loe
Fa'avasegaina i Itūpā:	8 Tama'ita'i, 6 Ali'i
Tagata e iai Mana'oga Fa'apitoa:	1
Fua fa'atatau o tausaga o le matua o sui 'auai (average age):	47
Nūmera 'ogātotonu o le matua o le soifua o sui:	48.5
Va'aiga Taula'i o le Fuafuaga Ta'iala:	Ia taulāmua Lalovī Mulifanua mo suiga lelei, ia fa'aitiitia sātuāga ma ūna'ia 'āiga saogalēmū o le Afio'aga
Sini Ta'iala:	<ol style="list-style-type: none"> 1. Si'itia le Mālamalama i le Saogalēmū o 'Āiga 2. Ātīna'e Pūlega Lelei o le Nu'u 3. Fa'atino Polokalame o A'oa'oga i A'afiaga o Sātuāga

Itū na Mātauina:

E 14 sui o le komiti a Lalovī Mulifanua, o le komiti aupito to'aitiiti lea. 'Ae pau fo'i lea o le komiti na 'auai se sui e iai mana'oga fa'apitoa. O le komiti fo'i a Lalovī Mulifanua na fa'amauiina ai le sui aupito talavou, o se ali'i e 21 tausaga le matua. Na iloga le sao o lea sui i le tāua o ona lagona ma ona manatu na fa'aali i fefa'asoa'iga.

Ta'ita'iga. Na mātauina le tu'u avanoa o matai tāua o Lalovī e fefa'asoa'a sui ma fai fa'ai'uga. O le māfua'aga lea na tele ai le sao o sui tama'ita'i i fefa'asoa'a'iga. Na mātauina fo'i na tele i sui tama'ita'i na tūla'i mai e fa'atino folasaga i taimi o līpoti a vāega. Na iai se taimi na fa'aleo mai ai e se sui tama'ita'i lona mana'o e tūla'i mai se sui ali'i e fa'atino la latou folasaga.

Fa'amālosi'au ma le Fa'amāoni. Na mātauina le tele o le fa'amamafa na 'ave i sa'iligātupe i le tāpenaga o fuafuaga o galuega fa'atino. E o'o lava i galuega fa'atino mo le si'itia o le mālamalama i sāuāga i totonu o 'āiga e pei o se koniseti, fa'afiafiaga po o ni tausala, na fa'a'autū lava au'ili'iliga na fa'ailoa mai, i le sā'iliga o tupe.

4.6. Salei'a

Aso:	9 – 11 Iuni 2020
Aofa'i o Sui 'auai:	15
Aofia ai le Sui o le Nu'u/Tama'ita'i i le komiti:	loe
Fa'avasegaina i Itūpā:	9 Tama'ita'i, 5 Ali'i, 1 Fa'afāfine
Tagata e iai Mana'oga Fa'apitoa:	0
Fua fa'atatau o tausaga o le matua o sui 'auai (average age):	44.5
Nūmera 'ogātotonu o le matua o le soifua o sui:	44
Va'aiga Taula'i o le Fuafuaga Ta'iala:	Tapena se lumana'i manuia o Salei'a mo ā taeao, ia soifua mālōlōina ma malupuipua ona Tagata mai sāuāga
Sini Ta'iala:	<ol style="list-style-type: none"> 1. Si'itia le Mālamalama i le Saogalēmū o 'Āiga 2. Fa'atino Polokalame o A'oa'oga i A'afiaga o Sāuāga 3. Fa'alelei Ātina'e o le Tamāo'āiga o le Nu'u 4. Ātina'e Pūlega Lelei o le Nu'u

Itū na Mātauina:

Telē (o le nu'u). O Salei'a o se nu'u la'iitiiti ma e faigōfie fo'i lona fa'atūlagaga. E talavou ona tagata, fa'atusatusa i isi nu'u. E pei o le la'iitiiti o Lotopu'ē. Na mātauina le tatala o fefa'asoa'a'iga a sui 'auai. E ui i lona la'iitiiti, e mautū le fa'avae o ana fa'atinoga tau tamāo'āiga e maua mai ai tupe.

Ta'ita'iga. E maualuga le fa'atūlagaga o Salei'a i le itū tau tamāo'āiga mautū ma ana polokalame ma taumafaiga e maua ai tupe a 'āiga ma sui o le komiti. E iai le loli *dyna* a le nu'u e 'ave ai tinā, tama'ita'i, ali'i

ma tupulaga talavou i ma'umaga. E tofu le tagata ma lona 'ele'ele e galue ai e totō ma selesele fua o lana fa'ato'aga.

Tinā ma tama'ita'i fa'a'ā'uepegaina. E mātauina i Salei'a le so'otaga i le fa'a'ā'uepegaina tau tamāo'āiga o tinā ma tama'ita'i ma sāuāga fa'atino i tinā ma tama'ita'i. E fai le fale'aiga o le tasi sui komiti tama'ita'i. O le taimi o fefa'asoa'iga na fa'apea mai ai se tasi sui ali'i, e lelei atu fa'ato'aga a tama'ita'i talavou i lō fa'ato'aga a taulele'a. Na mātauina i taimi o fefa'asoa'iga, e maualalo atu sāuāga fa'atino i tinā ma tama'ita'i i Salei'a, fa'atusatusa i isi nu'u o le polōketi.

Sāuāga fa'atino i Tamaiti. Na aliali a'e i fefa'asoa'iga ma talatalanoaga, 'olo'o tele sāuāga fa'atino i tamaiti i Salei'a.

5 Aotelega o Fuataga o le Polōketi

Na fuafuaina le Polōketi o Komiti mo le Saogalēmū o 'Āiga ina ia fa'avaeina komiti i totonu o nu'u, e nafa ma matā'upu uma e feso'ota'i ma le puipuiga o 'āiga mai sāuāga i totonu o 'āiga ma le ūna'iina ma le fa'atupuina o le saogalēmū o 'āiga. Peita'i, na manino mai lava i le 'āmataga, o se tasi o galuega a le polōketi, o le tali atu lea i le *lu'i o fetu'utu'una'iga* e mana'omia i le suiga o *manatu ua matuā maua'a, uiga māسانی ma āmioga ua talia* o se vāega māسانی o le ōlaga.

O se aotelega lā o fuataga o le polōketi, 'olo'o taga'i ai i tūlaga 'ausia e lē gata i 'auala fa'apitoa o fa'atinoga ma itū tau fetu'utu'una'iga o galuega, a o se itū tāua atu le taga'i i 'auala e mafai ona fa'atupu mai ai ni suiga mausalī, e fa'amautinoa ai le fa'aauauina o Komiti mo le Saogalēmū o 'Āiga, i aso ma tausaga o lumana'i, pe 'ā mae'a le taimi o le polōketi.

5.1. Naunauta'iga 'Ausia

O naunauta'iga nei o le La'asaga II:

- i) ***ia ātina'e tomai ma agava'a o Komiti a Nu'u mo le Saogalēmū o 'Āiga ina ia 'auai i le 'āmataina ma le fa'atinoga o taumafaiga e tāofia sāuāga i totonu o 'āiga, ma fesoasoani i Fono a Nu'u e tali atu i sāuāga e tūla'i mai i 'āiga i totonu o o latou nu'u***
- ii) ***ia fa'atino a'oa'oga lautele ma au'ili'ili e ātina'e ai tomai ma agava'a o sui 'auai o komiti ta'itasi, ma fesoasoani i le ātina'ega o fuafuaga au'ili'ili o galuega, e ta'iala ai galuega a Komiti ta'itasi mo le 12 masina o lumana'i.***
- iii) ***ia fa'amāsani sui o Komiti i uiga ma fōliga o sāuāga i totonu o 'āiga.***

Ua 'ausia e le La'asaga II o le Polōketi Fa'ata'i o Komiti a Nu'u Mo le Saogalēmū o 'Āiga ona naunauta'iga. Ua 'oto'otoina atu i taunu'uga o Fuataga 'Āmata ma Fuataga Fa'ai'u le fa'aopoopoina o tomai ma iloa o sui 'auai. Na fa'ailoa i tali a sui 'auai i fesili o le fuataga fa'ai'u le loloto atu o lo latou mālamalamaga i taunu'uga o vāega ta'itasi o le a'oa'oga. E maua isi molimau i ata (video) na pu'eina a o fefa'asoa'ia sui 'auai i le

tatalaina o o latou mata, loto ma māfaufau i le lavelave o matā'upu tau sāuāga i totonu o 'āiga, e lē gata i taimi o le toe tōmānatu i aso ta'itasi o le a'oa'oga, a o le gāsologa o le a'oa'oga 'ātoa i aso e tolu.

E o'o atu i le fa'ai'uga o le polōketi, ua iai molimau:

1. ua telē ma loloto atu le mālamalama o sui o komiti i sāuāga fa'alotoifale,
2. ua iloatino e sui o komiti le tāua o le fa'atinoga o fa'ata'ita'iga lelei e ta'ita'i, ina ia tāofia sāuāga i totonu o o latou nu'u,
3. ua fa'a'ā'upegaina sui o komiti e "avea o le suiga" i o latou nu'u,
4. ua lagona ma talia e sui o komiti le aogā o fa'atinoga o pūlega lelei, i 'auala e fa'atūlaga ai i latou lava ma galulue fa'atasi ia 'ausia a latou sini ua 'autasi i ai,
5. ua āfīna'e e sui o komiti a latou lava fuafuaga o galuega fa'atino, e aupito talafeagai ma tūlaga ma le si'osi'omaga i o latou nu'u, ma
6. ua fa'ailoa atu i sui o komiti pā'aga ma fa'alāpotopotoga e mafai ona lagolagoina la latou galuega i le āga'i atu i luma.

E iai ni itū na mātauina mai le La'asaga II ua iloa ai e mana'omia se suiga itiiti i se tasi o naunauta'iga aoao o le Polōketi. O lea suiga na faia ina ia atagia ai vāega na mātauina 'olo'o mana'omia i le āfīna'ega o tomai ma agava'a o sui o komiti ma le gafatia o le fa'atinoga o galuega. O lea lā 'ole'ā tu'uina atu le lagolago i komiti e pā'aga talafeagai, i le fa'ataunu'uina o a latou galuega fa'atino ua fuafuaina.

5.2. Agava'a e 'Āmata ai Suiga Tūmau

Ua fa'amati'e e le La'asaga II itū tāua e tolu mo le fa'amanuiaina o lenei polōketi, ma le mafai e le polokalame ona 'āmata ma fa'amausalī suiga tūmau:

Muamua, o le talia lea, e mafai ona puipuia le tutupu mai o *sāuāga i totonu o 'āiga* ma e lē se fa'afitāuli e lē ma'alofia.

Lonalua, e mafai ona fa'afetaia'i *itū lavelave ua iloa 'olo'o ūnaia ma iai lo latou sao i le fa'atupuina o sāuāga i totonu o 'āiga*, e ala i fa'atinoga fa'aauau o fofō aogā, ua fuafuaina lelei.

O lonatolu, e mafai ona fa'afetaia'i *u'una'i* (o sāuāga) *fa'avae i itūpā* 'olo'o tele ina feso'ota'i ma le maualuga o sāuāga fa'atino i tinā ma tama'ita'i, e ala i a'oa'oga e lelei le fa'atinoga, e uiga i "manatu lē fa'avaea ma talamoni".

'Olo'o aofia i totonu o galuega fa'atino ua fuafuaina i Fuafuaga Ta'iala a Komiti ta'itasi galuega fa'atino e tāofia ai le tūla'i mai o sāuāga i totonu o 'āiga, fa'apea polokalame mo le si'itia o le mālamalama mo tagata ua āfāina i sāuāga, ina ia tāofia ai le toe tupu mai o le sāuāina.

O fuafuaga o galuega a nu'u uma e 6 'olo'o fa'amati'e ai le *si'itia o le mālamalama*, o se tasi o naunauta'iga 'autū, fa'apea polokalame o a'oa'oga e fa'afetaia'i ai le lavelave o itū o matā'upu tau sāuāga i totonu o 'āiga.



E lua fuafuaga o galuega 'olo'o aofia ai ma le fa'aleleia o le ātīna'e o le tamāo'āiga fa'apea le ātīna'ega o Pūlega Lelei o le nu'u, o ni vāega o taumafaiga e fa'afetaia'i ai fa'afitāuli o sāuāga i totonu o 'āiga.

Ua aliali mai i le La'asaga II o le polōketi, e mafai e Komiti mo le Saogalēmū o 'Āiga ona 'āmata ma fa'atupu suiga mautū, ma e mafai ona fesoasoani e tāofia le tutupu o sāuāga i totonu o 'āiga i Sāmoa.

5.3. Fa'aauauina o le Polōketi

Ua fa'aailoa manino i le La'asaga II, e mafai e le polōketi ona 'āmata suiga mautū, ma āga'i atu ai i le 'ausia o le sini 'autū o le fa'afetaia'iga o le ta'atele o sāuāga i totonu o 'āiga i Sāmoa. Peita'i, e tāua le fa'amauiina, e lē aunoa le fa'aauauina o le polōketi ma lamatiaga.

E tatau ona taga'i toto'a i itū tāua na fa'amanuiaina ai le La'asaga II ma fa'apea ona mātā'itū, a o fa'agāsolo atu le polōketi i le La'asaga III: le La'asaga o Fa'atinoga.

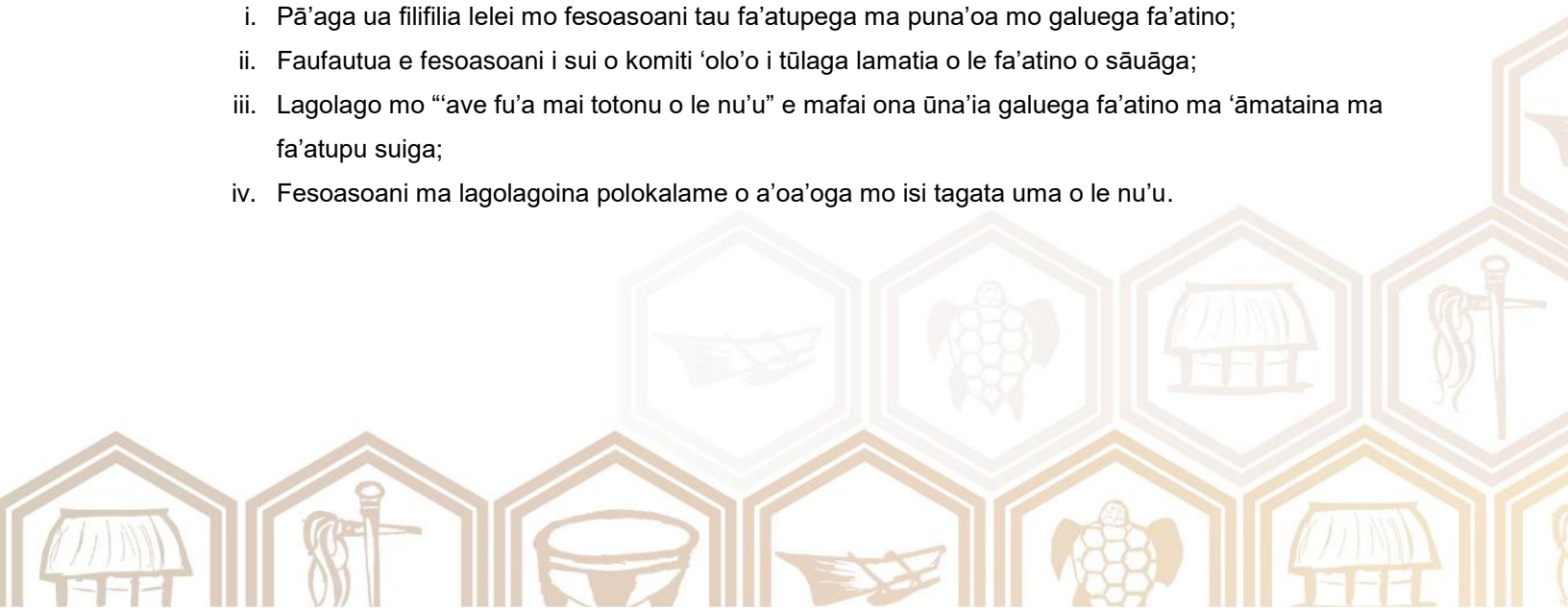
Itū Tāua Mo le Fa'amanuiaina o le Fa'aauauina o le Polōketi

Manatu ua Maua'a ma Tū ma Aga Māsani – e tatau lava ona fa'aauauina le fa'atinoga o fofō e fa'afetaia'i ai manatu ua matuā maua'a 'olo'o ūna'ia sāuāga e fa'avae i itūpā e pei o le:

- i. Talia o sāuāga fa'atino i tinā ma tama'ita'i ma tamaiti;
- ii. Tāofiofi mau i manatu māsani o nafa ma matāfaioi a itūpā ma uiga o le 'avea o le tagata o se ali'i po o se tama'ita'i;
- iii. Lagona e iai le aiā tatau a ali'i e fa'atino ai āmio fa'amata'u po o uiga lē fa'aaloalo i tama'ita'i pe 'āfai ua manatu ua "lē usita'i";
- iv. Uiga ma āmioga o le tu'ua'ia o le tagata āfāina ma le toe sāuāina o ia tagata, 'olo'o sao ai āmio ma fa'atinoga a tagata fa'atino sāuāga.

Lagolago i Komiti a Nu'u mo le Saogalēmū o 'Āiga – e matuā tāua ma mana'omia le tu'uina atu o fesoasoani ma lagolago talafeagai i Komiti a Nu'u mo le Saogalēmū o 'Āiga, a o fa'asaga atu e fa'ataunu'u a latou galuega fa'atino. E tatau ona 'āto'atoa lenei lagolago e ala i le aofia ai o itū nei:

- i. Pā'aga ua filifilia lelei mo fesoasoani tau fa'atupega ma puna'oa mo galuega fa'atino;
- ii. Fauautua e fesoasoani i sui o komiti 'olo'o i tūlaga lamatia o le fa'atino o sāuāga;
- iii. Lagolago mo "'ave fu'a mai totonu o le nu'u" e mafai ona ūna'ia galuega fa'atino ma 'āmataina ma fa'atupu suiga;
- iv. Fesoasoani ma lagolagoina polokalame o a'oa'oga mo isi tagata uma o le nu'u.



6 Fautuaga

O le fa'apogai o lenei polōketi, o le tali atu lea i le mana'oga na fa'aleoina, mo se 'auala e fa'atino ai e nu'u ma afio'aga se tali atu i le ta'atele o sãuãga i totonu o 'ãiga. Ua fa'aleoina fo'i lenei vala'au e le Fa'amasinoga, lea ua lōfia i matã'upu tau sãuãga fa'alotoifale ma sãuãga tau faigã'ãiga ua fa'atino i tinã ma tama'ita'i ma teineiti.

O le tu'uina mai o lana fa'ai'uga i se matã'upu lata mai nei o se osofa'iga tau faigã'ãiga na fa'atino i se teineitiiti e 7 tausaga, na saunoa ai le tama'ita'i Fa'amasino o Justice Tuala-Warren fa'apea,

“Ua 'ou mātāuina, tīgā ona maualuga fa'asalaga o le falepuipui ua tu'uina atu, e fōliga mai 'olo'o fa'ateleina pea solitūlāfono tau faigã'ãiga fa'asaga i a tatou fānau teine lāiti. Ua tatau ona fa'aopoopo, fa'amālosia ma fa'aleotele atu taumafaiga a nu'u ma afio'aga e ala i lotu ma fonu a ali'i ma faipule. E mana'omia le moni o le agaga ma le 'auai i fa'atinoga e tali atu ai. 'Āfai e lē fa'apea, e fa'aauau ai lava le lamatia o a tatou fānau i sãuãga, 'aemaise lava i totonu o o latou lava fale, 'ãiga ma o latou nu'u”.

Ua manino lelei ma fa'amāonia i le polōketi lenei le fa'amanuiaina o taumafaiga a nu'u e ta'imua i fa'atinoga e ūna'i ai le tāofia o sãuãga i totonu o 'ãiga.

- *E mafai ona tāofia sãuãga i totonu o 'ãiga ma e lē se fa'afitāuli lē matō'esea o le ōlaga i Sāmoa.*
- *E mafai ona fa'afetaia'i itū lavelave 'olo'o ūna'ia ma fa'amālosia sãuãga i totonu o 'ãiga, e ala i le fa'aaogāina o fofō fuafuaina lelei.*
- *E mafai ona fa'afetaia'i itū 'olo'o ūna'ia manatu ma talitonuga e uiga i itūpā ma lagolagoina ai fa'atinoga o sãuãga fa'asaga i tinã ma tama'ita'i, e ala i a'oa'oga fuafua ma fa'atino lelei, i “manatu lē fa'avaea ma talamoni”.*

E feso'ota'i Fautuaga ma i'uga na maua mai i le La'asaga II, ma ua fa'avasega i poutū e fā e fa'apea:

- i) Fa'afetaia'iga o Manatu Māsani ma Fa'atinoga 'olo'o Ūna'ia Sãuãga i Totonu o 'Āiga,
- ii) Fesoasoani ma le Lagolago i Komiti a Nu'u mo le Saogalēmū o 'Āiga,
- iii) O le Mana'oga mo se Faiga e 'Auai le Nu'u 'Ātoa,
- iv) Fa'aauauina o le Fa'atuatuaina ma Si'osi'omaga o Avanoa Saogalēmū.

6.1. Fa'afetaia'iga o Manatu Māsani ma Fa'atinoga 'olo'o Ūna'ia Sãuãga i Totonu o 'Āiga

O se tali atu i sãuãga i totonu o 'ãiga i Sāmoa ma totonu o nu'u e 6 o le polōketi, o le fa'afetaia'iga lava lea o manatu ua matuā maua'a, lagona ma uiga fa'aalia ma itū'ãiga āmio na fa'aioaina i le La'asaga II, i le vāega o le a'oa'oga o le sa'iliga o ni fofō talafeagai.

Polokalame mo le Suiga o Āmio

E tāua le sao o polokalame fa'apitoa e ūna'i ai suiga o āmio, i le fa'alauteleina atu o le fa'alauiloaina o suiga o āmio, ma fua manino o āmio mana'omia e fa'atatau i sāuāga i totonu o 'āiga. Ua fa'ama'otiina e nu'u uma e ono o le polōketi o se tasi o naunauta'iga ta'iala, o le Si'itia lea o le Mālamalama o tagata o le nu'u, ma e mafai ona fesoasoani nei polokalame fa'apitoa i galuega fa'atino ua fuafuaina mo lenei vāega.

O ni fa'ata'ita'iga o polokalame fa'apitoa fa'aleatunu'u ua fa'aaogāina ai fa'a'upuga faigōfie ma faigōfie ona talia e tagata, e aofia ai se polokalame fa'apitoa ina ia suia āmio a tagata ina ia fa'amaulu ma fa'amau fusipa'u o nofoa i ta'avale - "*make it click*" "fa'amau 'ia kiliki". Na fa'aaogā fo'i i se polokalame fa'apitoa a Ausetalia e ūna'i ai le fa'aaogāina o 'auala e puipuia ai mai a'afiaga o le kānesa o le pa'u se fa'a'upuga o le - "*slip-slop-slap*" e fa'atatau i le fa'amaulu o se 'ofutino, fa'amāfiafia o le u'uina o le pa'u, ma fai se pūlou. Mo sāuāga i totonu o 'āiga, ua iai se polokalame fa'apitoa mai Ueligitone ua fa'aaogāina ai le fa'a'upuga, - "*Its NOT OK*" – E Lē Lelei. E mafai fo'i ona fa'aaogā ni fa'a'upuga fa'apea i le Gagana Sāmoa, e feso'ota'i ma ni itū'āiga āmio mana'omia, e fesoasoani i galuega fa'atino o le si'itia o le mālamalama i nu'u e 6 o le polōketi.

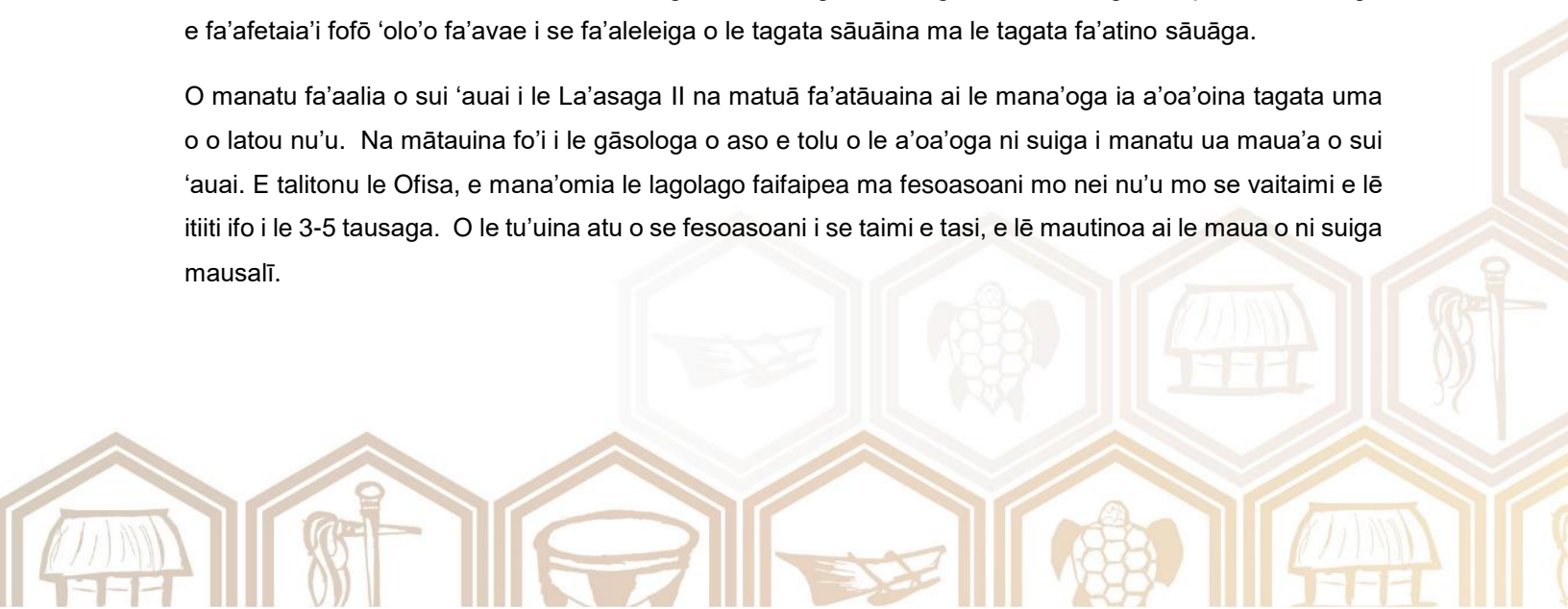
1. ***E fautuaina le ātina'ega ma le fa'aaogāina o ni polokalame mo le suiga o āmio, e fa'afetaia'i ai manatu ua maua'ā ma uiga fa'ama'otiina i lenei līpoti, e uiga i itū 'olo'o ūna'ia sāuāga fa'avae i itūpā, ma ia 'avea ia polokalame o se vāega o le la'asaga o fa'atinoga.***
2. ***E fautuaina le sāunia o se Polokalame Fa'apitoa a le atunu'u e Ūna'i ai Suiga o Āmio, ua aofia ai tūlaga mō'omia o āmio, e ulua'i fa'atino e nu'u e 6 o le polōketi.***

Fa'aauuina Polokalame o A'oa'oga

E ui ina ua fa'amautūina i le La'asaga II e mafai e a'oa'oga mo le ātina'ega o tomai ma agava'a ona suia manatu ua maua'ā ma uiga fa'aalia o sui 'auai, e mana'omia le fa'aauuina o a'oa'oga ma fesoasoani, ina ia fa'atūmauina suiga fou o āmio, ma fa'apea ai ona fa'amausalīina.

Na fa'ama'oti mai i Fuataga 'Āmata ma Fuataga Fa'ai'u, e mana'omia le fa'atāuina o le toe taga'i pea ma fa'afetaia'i manatu lē fa'avaea 'olo'o iai e uiga i "māfua'aga" o sāuāga i totonu o 'āiga, fa'apea le mana'oga e fa'afetaia'i fofō 'olo'o fa'avae i se fa'aleleiga o le tagata sāuāina ma le tagata fa'atino sāuāga.

O manatu fa'aalia o sui 'auai i le La'asaga II na maua'ā fa'atāuina ai le mana'oga ia a'oa'oina tagata uma o o latou nu'u. Na mātauina fo'i i le gāsologa o aso e tolu o le a'oa'oga ni suiga i manatu ua maua'ā o sui 'auai. E talitonu le Ofisa, e mana'omia le lagolago faifaipea ma fesoasoani mo nei nu'u mo se vaitaimi e lē itiiti ifo i le 3-5 tausaga. O le tu'uina atu o se fesoasoani i se taimi e tasi, e lē mautinoa ai le maua o ni suiga mausalī.



- | |
|--|
| <p>3. <i>E fautuaina le aofia i le la'asaga o le polōleti 'olo'o soso'o mai ni fofō fuafua lelei e fa'afetaia'i ai manatu māسانی ma fa'atinoga ua mē'a ona fa'ailoaina, 'olo'o ūna'ia āmioga o sāuāga.</i></p> |
| <p>4. <i>E fautuaina le fa'alatelele atu o polokalame o a'oa'oga ia aofia ai isi tagata uma o nu'u o le polōketi.</i></p> |
| <p>5. <i>E fautuaina ia faifaiepea ma fa'aauau mo se vaitaimi umi (ia lē i lalo ifo o le 3-4 tausaga) fesoasoani ma fa'atinoga o fofō fuafua lelei e fa'afetaia'i ai sāuāga i totonu o 'āiga (pe fa'atino i totonu o nu'u po o se isi lava si'osi'omaga) ina ia fa'amautinoa le mausalī o suiga i manatu ua mau'a.</i></p> |

Sāuāina o Tamaiti: Sāuāga o le Tino

Na aliali mai i le La'asaga II le maualuga 'olo'o iai nei sāuāga o le tino ma sāuāga o le māfaufau 'olo'o fa'atino i tamaiti. O i'uga o le La'asaga II ua toe fa'amati'e mai ai le Manatu Lē Fa'avaea 10 o le Līpoti o le Sā'ilī'iliga Lautele i Sāuāga i Totonu o 'Āiga, "O le sasaina o a'u o o'u la'iitiiti lea ua ou manuia ai i aso nei" ma le "Ou te le'i āfāina ai".

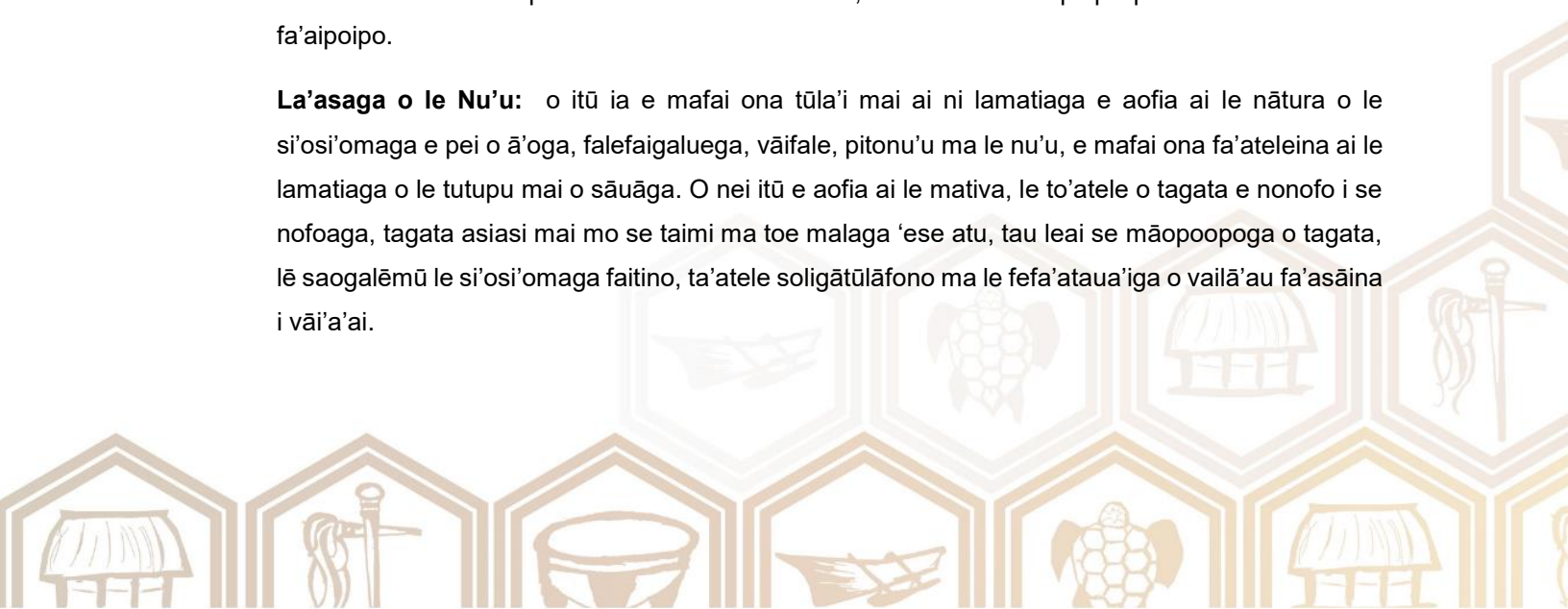
E le'i iai se vāega patino o le a'oa'oga na fa'apitoa i sāuāga fa'atino i tamaiti.

E iai māfua'aga fa'avae o sāuāga fa'atino i tamaiti e tataua ona a'oa'oina ai tagata uma e galulue i le fa'afetaia'iga o sāuāga i totonu o 'āiga e aofia ai la'asaga 'ese'ese o lamatiaga:

La'asaga o tagata ta'ito'atasi: o itū ia e mafai ona tūla'i mai ai ni lamatiaga e aofia ai itū fa'alēnatura ma le tala'aga o le tagata e pei o le itūpā, tausaga o le matua, a'oa'oga, tupe maua, ni mana'oga fa'apitoa, ni fa'alētonu o le fāi'ai ma le ātina'ega o iloa, fa'alētonu o le māfaufau, so'ona fa'aaogāina o le 'ava mālosi, fa'aaogāina fa'atāutala o vailā'au fa'asāina, ma se tala'aga o le fa'afiamālosi po o le leaga o le tausiga.

La'asaga o So'otaga Vāvālalata: o itū ia e mafai ona tūla'i mai ai ni lamatiaga e aofia ai le leai o se feso'ota'iga o loto ma lagona, lē lelei 'auala na tausi ma fa'atonu ai e mātua, lē sōloga lelei le 'āiga ma ua ta'ape, feoa'i ma a latou tupulaga e tu'ufau āmio, molimauina e tamaiti o sāuāga fa'atino i o lātou tinā po o le āvā a lo latou tamā, ma le vave fa'aipoipo po o le fa'amālosia e fa'aipoipo.

La'asaga o le Nu'u: o itū ia e mafai ona tūla'i mai ai ni lamatiaga e aofia ai le nātura o le si'osi'omaga e pei o ā'oga, falefaigaluega, vāifale, pitonu'u ma le nu'u, e mafai ona fa'ateleina ai le lamatiaga o le tutupu mai o sāuāga. O nei itū e aofia ai le mativa, le to'atele o tagata e nonofo i se nofoaga, tagata asiasi mai mo se taimi ma toe malaga 'ese atu, tau leai se māopoopoga o tagata, lē saogalēmū le si'osi'omaga faitino, ta'atele soligātūlāfono ma le fefa'ataua'iga o vailā'au fa'asāina i vāi'a'ai.



La'asaga o le Atunu'u: o itū ia e mafai ona tūla'i mai ai ni lamatiaga e aofia ai tūlāfono ma manatu māsani ua talia o se vāega o le ōlaga, e tūla'i mai ai se si'osi'omaga e ūna'i ai pe talia ai fo'i sāuāga. E aofia ai fo'i faiga fa'avae tau soifua mālōlōina, tamāo'āiga, a'oa'oga ma agafeso'ota'i e fa'atūmauina ai le lē tutusa o itūpā, tamāo'āiga ma le tūlaga o tagata; le leai po o le lē talafeagai o puipuiga o tagata; ma'ale'ale le itū tau agafeso'ota'i ona o taua ma misa, fa'alavelave mata'utia fa'alēnatura; le vāivai o pūlega ma le lē lelei ona fa'amamaluina tūlāfono.

- | |
|--|
| 6. <i>E fautuaina ia ātina'e se polokalame fa'apitoa o a'oa'oga e patino i le si'osi'omaga fa'aleaganu'u o Sāmoa, ina ia si'itia le mālamalama i māfua'aga fa'avae o sāuāga fa'atino i tamaiti.</i> |
| 7. <i>E fautuaina ia aofia le Mālamalama i Sāuāga fa'asaga i Tamaiti i a'oa'oga a le Ofisa ma isi a'oa'oga mo le Polōketi i le lumana'i.</i> |
| 8. <i>E fautuaina ia aofia i galuega fa'atino a nu'u o le polōketi i le la'asaga o fa'atinoga ni a'oa'oga ia "Fa'aitiitia fa'atinoga sāuā a mātua i fānau, ma ia fausia 'auala to'afilēmū e fa'aosofia ai so'otaga māfana a mātua ma fānau".</i> |

6.2. Lagolago ma Fesoasoani i Komiti a Nu'u mo le Saogalēmū o 'Āiga

E matuā tāua lava le maua e Komiti a Nu'u mo le Saogalēmū o 'Āiga o lagolago ma fesoasoani mana'omia ma talafeagai ina ia manuia taunu'uga o a latou galuega fa'atino ua fa'ama'otiina i a latou fuafuaga o galuega. E mafai ona 'avea ma fa'afitāuli le faigatā ona maua puna'oa mana'omia mo ni galuega fa'atino ua aofia i fuafuaga, pe 'āfai e lē maua se fesoasoani tau fa'atupega.

E lē gata i lea, e mafai ona fa'aitiitia le lamatiaga o le fa'atinoina o āmioga sāuā e sui o komiti e ala i fesoasoani faufautua ma feso'ota'iga tulituliloa e mafai ai ona fefa'asoa'i i taimi e fa'aosoosoina ai e toe fo'i i fa'atinoga ma āmio o taimi ua tuana'i. E mafai ona ta'ulegaina ma āfāina le igoa lelei o le Komiti pe 'āfai e aliali a'e ma fa'alaua'itele ua fa'atino e se sui o le Komiti sāuāga i totonu o le 'āiga.

- | |
|--|
| 1. <i>E fautuaina ia tu'uina atu i Komiti a Nu'u mo le Saogalēmū o 'Āiga fa'atupega e lagolago ai le fa'ataunu'uina 'āto'atoa ma aogā lelei o galuega fa'atino uma 'olo'o i a latou fuafuaga o galuega.</i> |
| 2. <i>E fautuaina ia tofua Komiti ta'itasi o le Polōketi ma se faufautua e mafai ona tu'uina atu fesoasoani ma le lagolago i sui ta'itasi o le komiti ua fa'ailoaina e maualuga le lamatiaga e fa'atino ai sāuāga.</i> |
| 3. <i>E fautuaina ia lagolagoina ātili 'ave fu'a ua fa'ailoaina mai nu'u ta'itasi, e ala i le mafai ona 'auai i polokalame a le atunu'u e tete'e atu i sāuāga i totonu o 'āiga, pe 'auai i komiti a le atunu'u po o ni komiti fa'apitoa.</i> |

6.3. O le Mana'oga mo se Faiga e 'Auai le Nu'u 'Ātoa



O le 'auga lava, o lenei polōketi o le taumafaiga e tāofia sāuāga i totonu o 'āiga i nu'u. O nu'u uma o le polōketi, na fa'amamafaina mai e sui le mana'oga ia a'oa'oina *isi tagata uma o le nu'u* i vāega uma o a'oa'oga na fa'atino i le La'asaga II.

Ina ia mafai ona tāofia sāuāga i totonu o 'āiga, e mana'omia se suiga i manatu ua maua'a, uiga ma lagona ma āmio. O lenei suiga e mana'omia ai fetu'utu'una'iga i le ōlaga ma le si'osi'omaga ua māsani ai. Na fa'aali mai e sui o komiti le faigatā o la latou galuega o le ta'u atu i le nu'u le fe'au e uiga i le tāofiga o sāuāga i totonu o 'āiga, pe ana leai le fesoasoani a sui o le Ofisa i le La'asaga II.

1. ***E fautuaina ia fa'atino se a'oa'oga o le A'oa'oina o Faiā'oga, mo sui o Komiti mo le Saogalēmū o 'Āiga, ina ia mafai ona o latou fa'atinoina polokalame o a'oa'oga i totonu o o latou nu'u.***
2. ***E fautuaina ia aofia i le la'asaga o fa'atinoga se a'oa'oga mo isi vāega o nu'u e pei o tupulaga talavou, tinā ma tama'ita'i, taulele'a, matai, ma faletua ma tausī.***

7 Fa'afetai

7.1. Pa'aga Galulue

E momoli le faafetai tele i pa'aga galulue a le Ofisa lea sa lagolago ma fesoasoani i le lenei Poloketi Faata'ita'i mo le faavaeina o Komiti o Saogalemu o Aiga e aofia ai pa'aga galulue mai fafo le Pacific Community (SPC-RRRT), Commonwealth UK Chair in Office 2018-2020, Sisters for Change, Equality & Justice Alliance, Spotlight Initiative, ma le UNDP, faapea foi pa'aga galulue i Samoa nei e aofia ai Matagaluega a le Malo ma faalapotopotoga tumaoti. E mafai ona mautinoa pa'aga galulue a le Ofisa o loo manino lava i iuga ma faamaumauga e mafai ona suia uiga ma lagona e ala i fuafuaga fa'ata'atitia e faatino i totonu o nuu ma afioaga.

7.2. Nuū ma Afioaga filifilia mo le Poloketi Faata'ita'i

E patipatia le lagolago a le pulega a Alii ma Faipule a nuu ma afioaga filifilia i le Poloketi. E tele foi le lagolagosua ma le faamaopo'opo o sui o Komiti o nuu taitasi sa auai i faatalatalanoaga ma aoaoga sa faatinoina e le Ofisa. Sa manino foi le naunau ma le lagolago a sui auai e faavae Komiti aua lava le saogalemu o tina, tama'ita'i ma fanau mai sauaga aua se Samoa saogalemu ma manuia.

7.3. O le na saofia mai sauaga e avea ma faiaoga

Ou te faafetaia le Ofisa mo le avanoa lea sa ou galue ai ma le vaega o loo gafa ma le faatauaina o aia tatau i Samoa mo lenei Poloketi taua. Na ofo le loto i molimau faaalua e aofia ai lagona le tafafagai e tali atu ai i sauaga. Na tele foi luitau ma lesona sa faapea ona maua mai i le faiga o le galuega e aofia ai le iai o se faufautua ae maise lava i le faatinoina o Poloketi taitutusa i le lumana'i. I lou lava loto faamaualalo, o le auala o loo faapea ona faaaogaina e le Ofisa o le faia lea o poloketi talafeagai mo nuu ma afioaga, o se auala e sili ona aoga mai i le valu o tauasga talu ona galue i lenei galuega.

